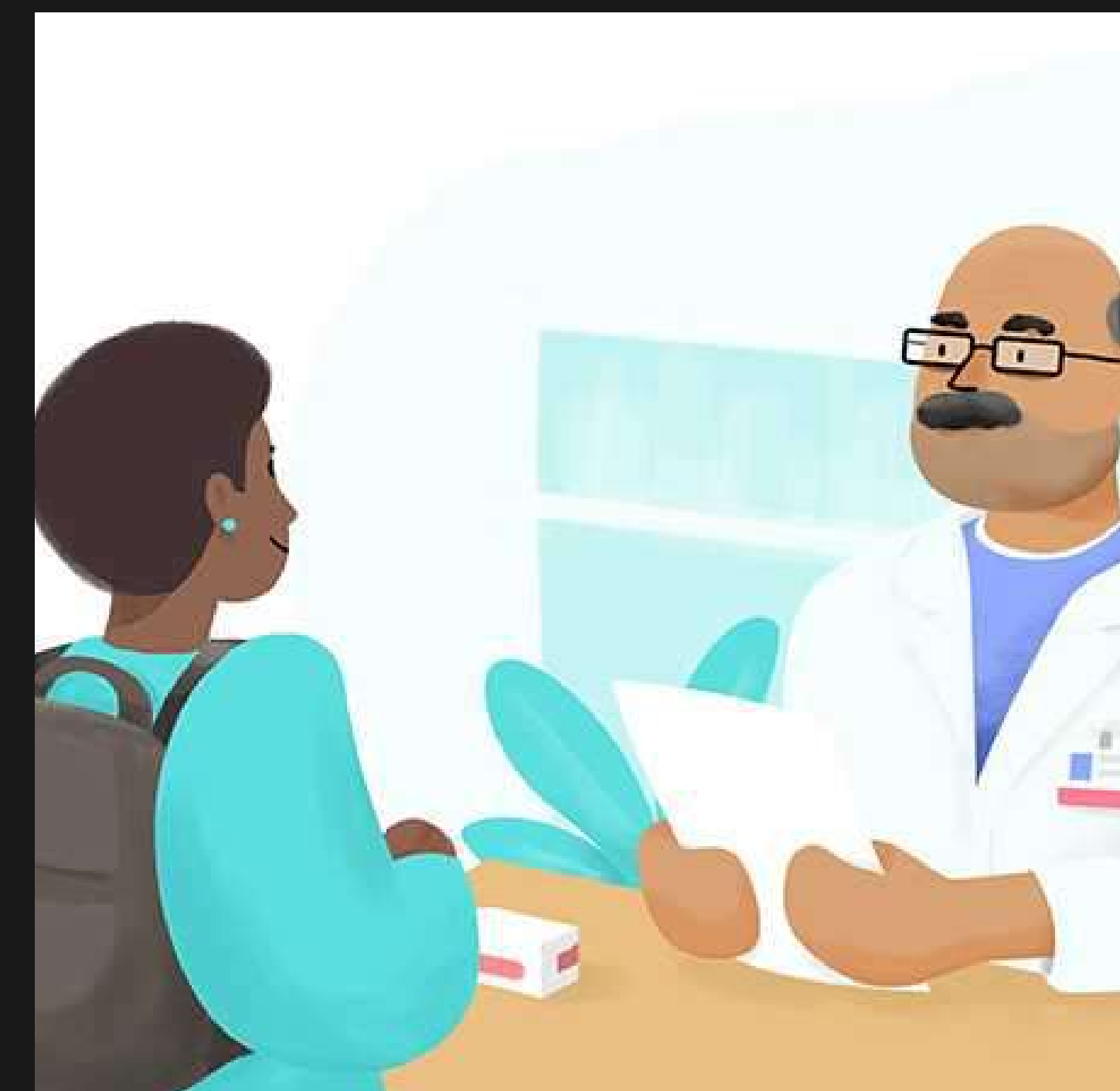
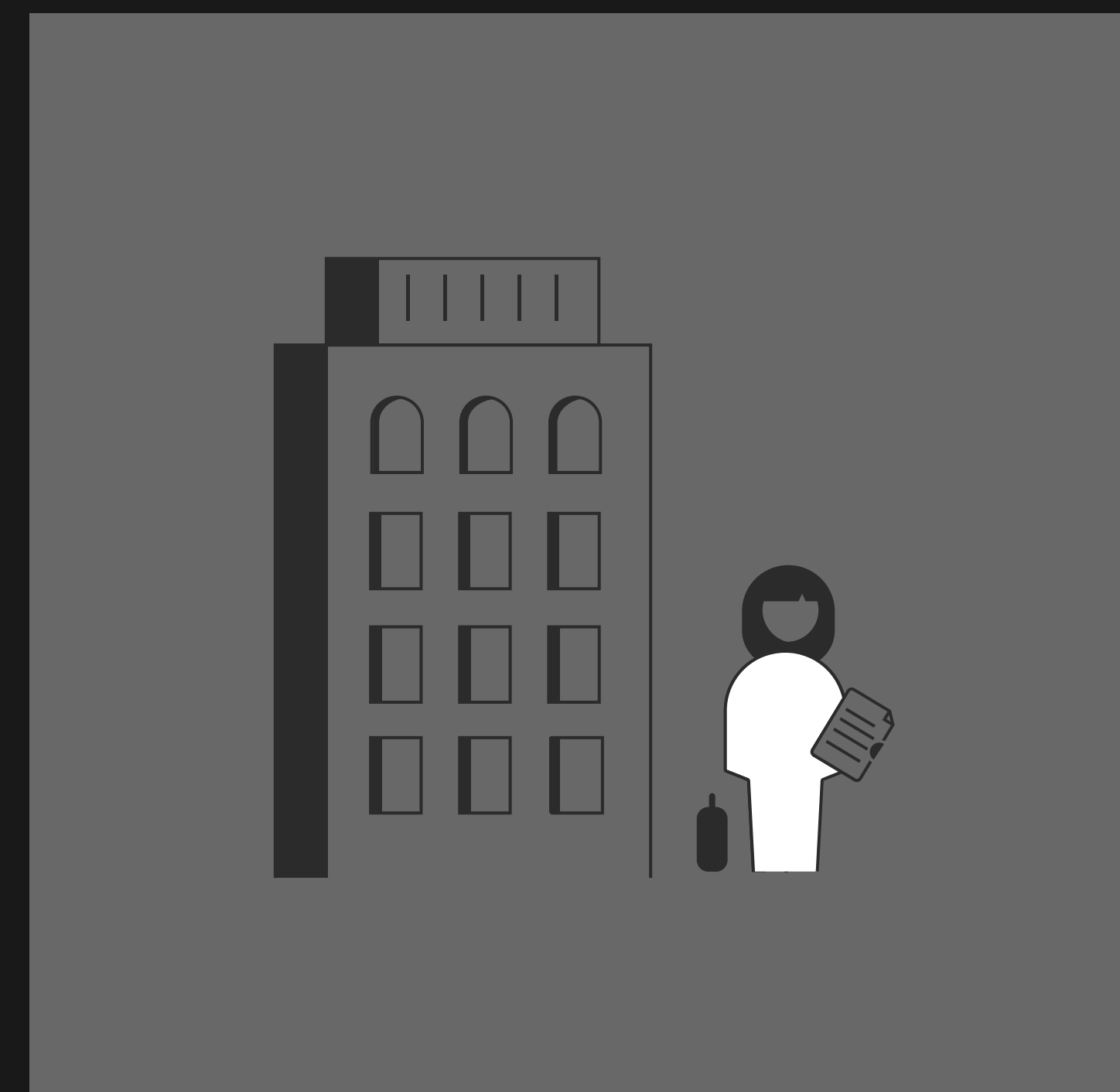
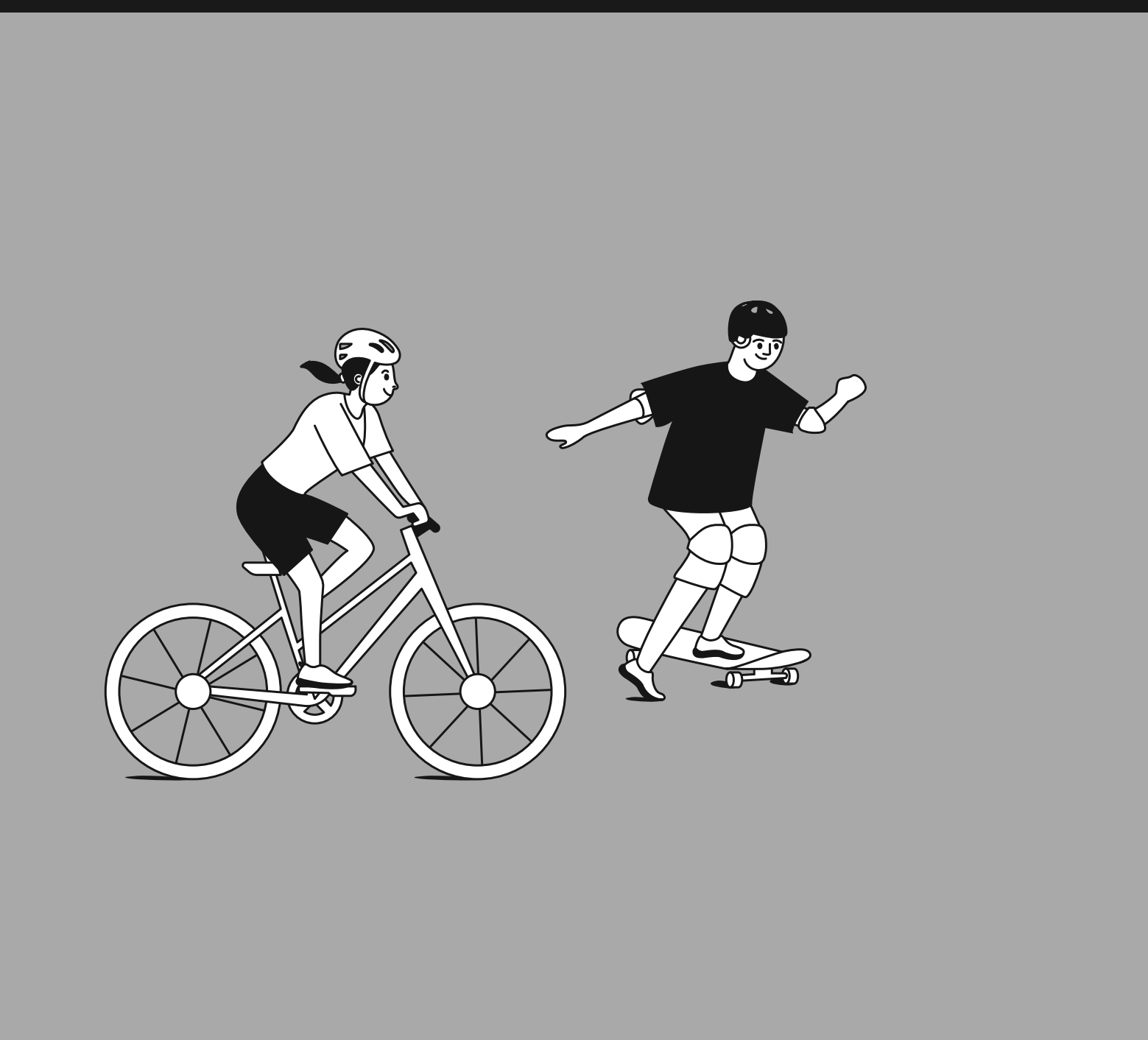
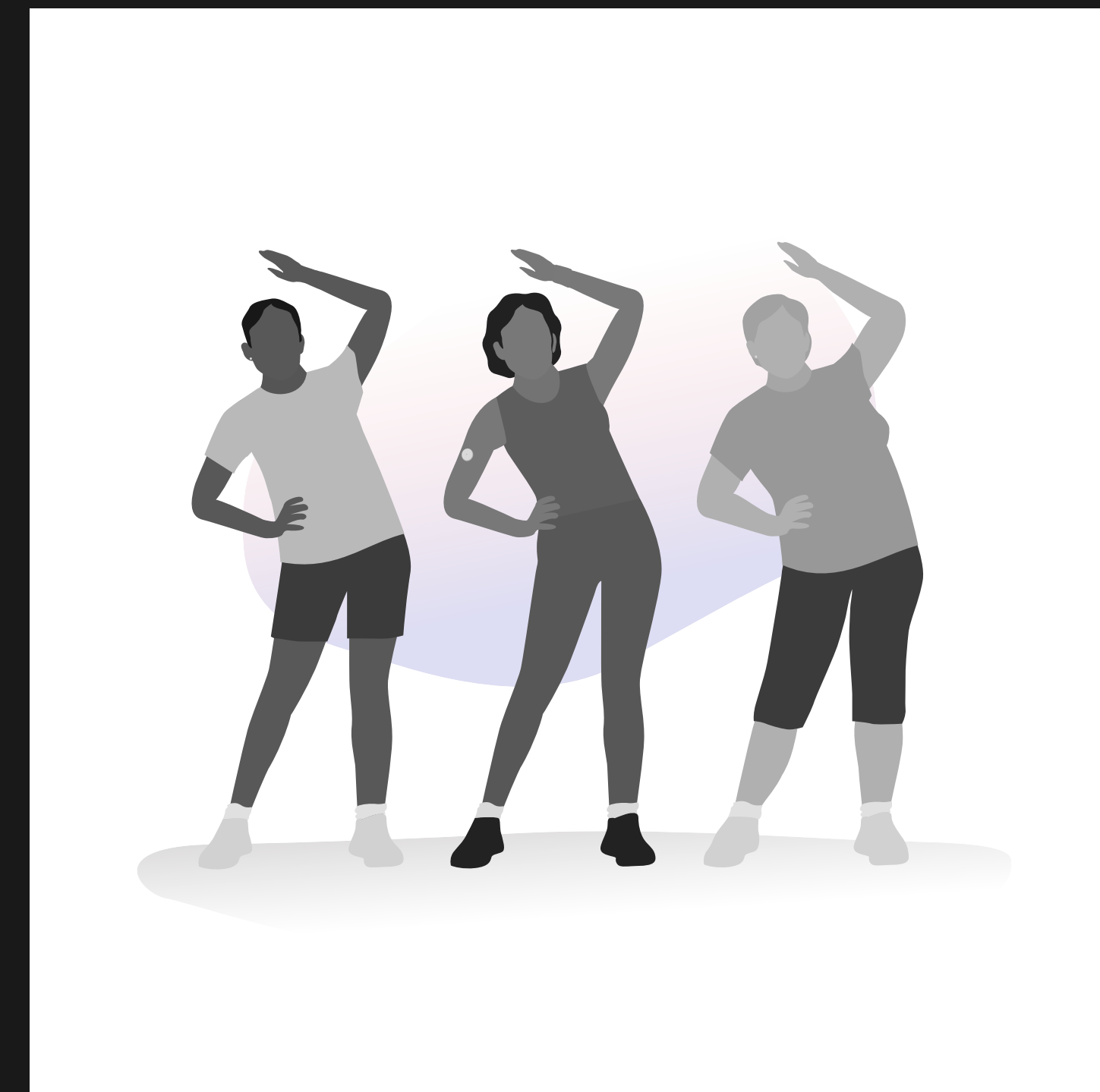
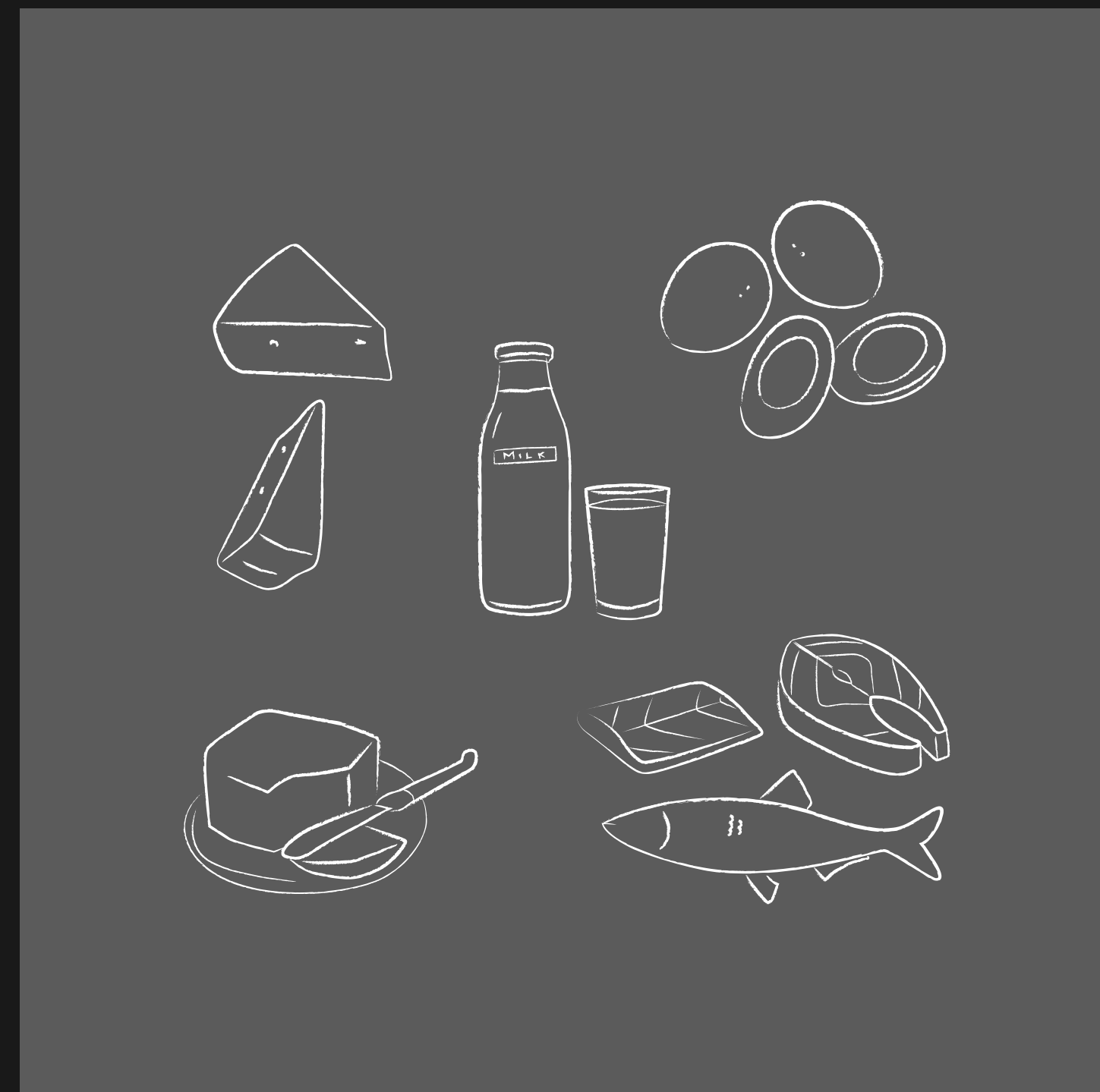
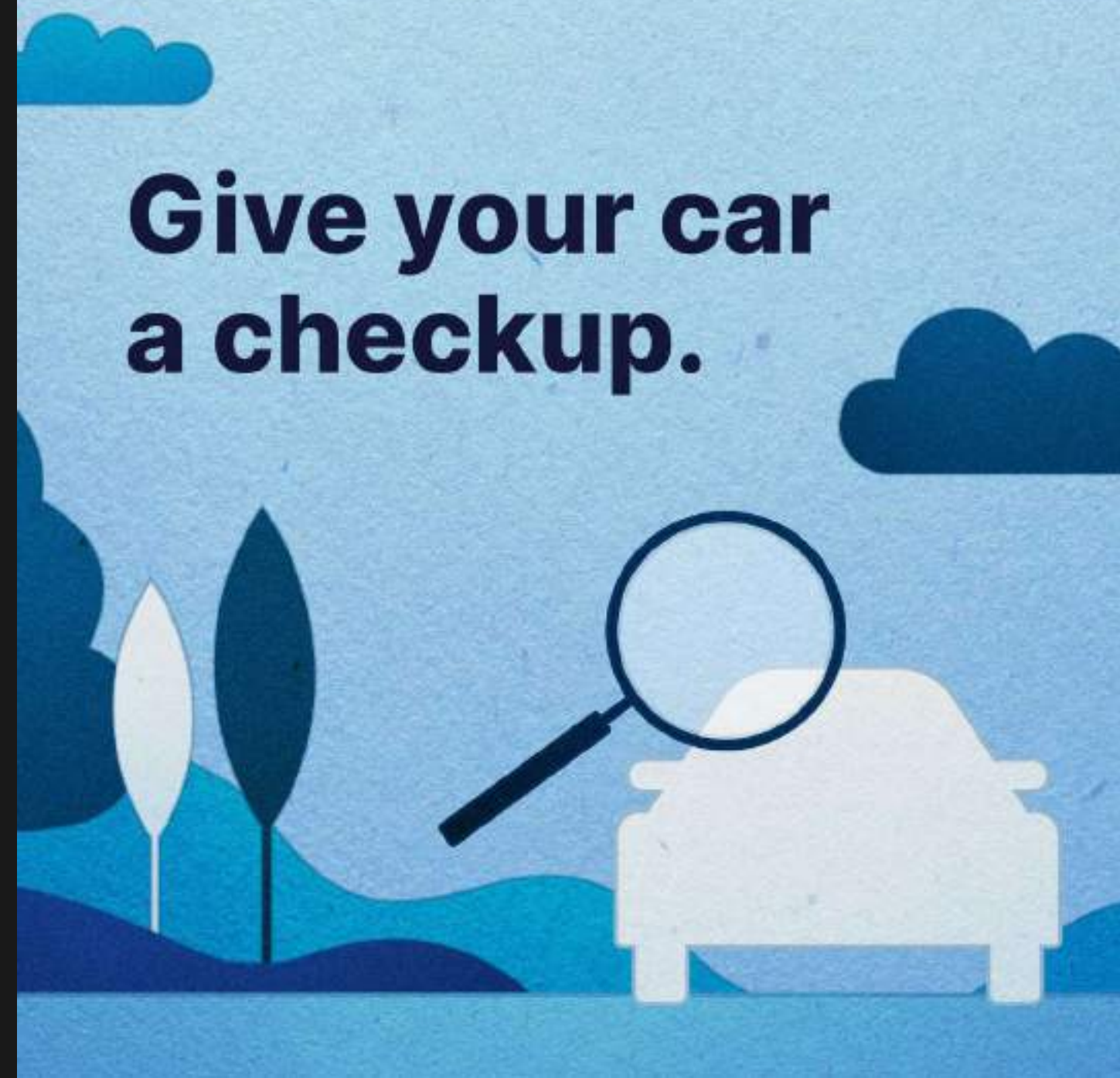
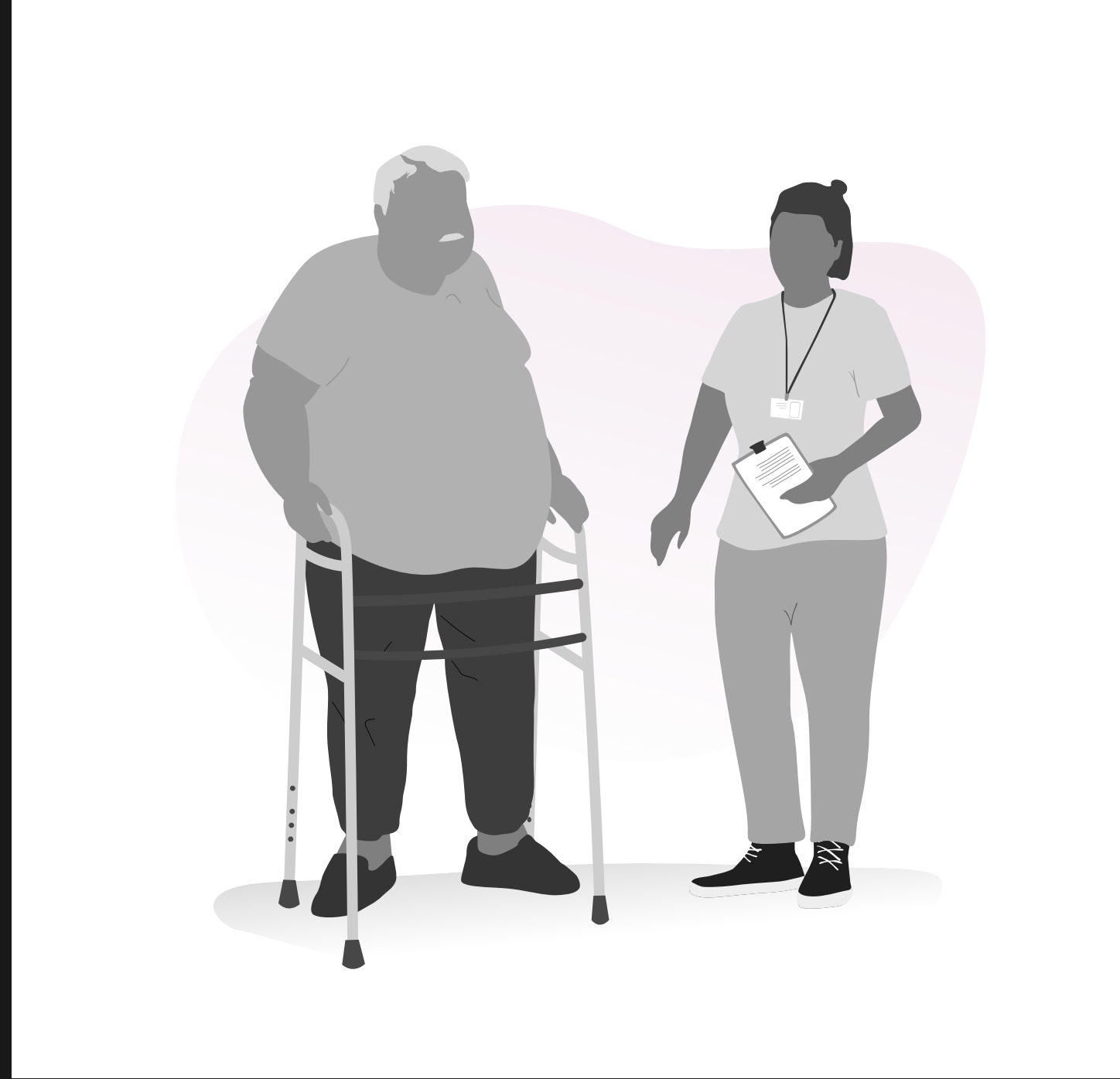
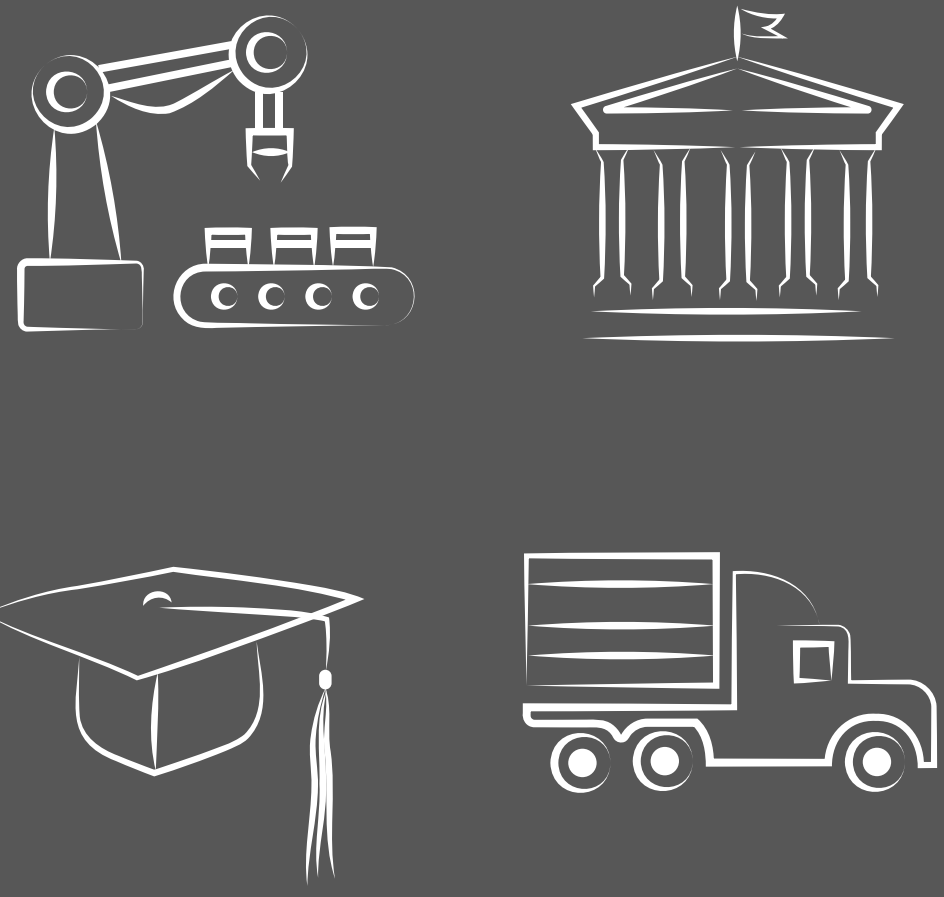


nara

DOCUMENT DE SUPPORT

ILLUSTRATIONS





Nous sommes une agence digitale tout-en-un basée à Montréal depuis 9 ans.
Notre entreprise est composée de 4 départements :

|
DESIGN

|
DÉVELOPPEMENT

|
MARKETING

|
**CRÉATION
DE CONTENU**

SOMMAIRE DES PROJETS

PAGE 5	MUSHUP
PAGE 7	TYPEISUPPORT (Université McGill) 2024
PAGE 10	TYPEISUPPORT (Université McGill) 2020
PAGE 13	KNOWING DIABETES
PAGE 16	CAA
PAGE 17	NUTRIORIA
PAGE 19	SERVICES GROUPE PUR INC.
PAGE 20	SIMPLEX LEGAL
PAGE 21	FONDATION DE LA VISITE

PROJET

MUSHUP

Producteur de café biologique

NOTRE MANDAT

Création d'une série d'illustrations en lien avec l'image de la marque, son atmosphère et ses valeurs, afin d'apporter de la fraîcheur et de la nouveauté dans les publications de la marque sur les réseaux sociaux. Illustration de personnages à tête de champignon, dans différents contextes et positions, ainsi que d'éléments connexes associés.

INTENTIONS DU CLIENT

- Créer un style d'illustration singulier et élégant.
- Mettre l'accent sur les humains.
- Utiliser les ingrédients des produits de la marque, à savoir les champignons et le café.
- Adopter un ton humoristique et décalé, afin de renforcer l'authenticité de la marque.

Café *(Nom commun)*

1. Paradis fraîchement moulu.
2. Substance magique fondée qui transforme «laisse-moi tranquille» en «bonjour mon cœur».



MushUp



Meilleurs vœux pour 2023 !

**"Garde la tête haute;
Conduis-toi en champignon."**

- MushUp





"Un bon café se savoure toujours, même en solitaire."

- Tahar Houhou

MushUp

VIGOR ↑ NESCAFÉ CORNCEPS

CAFÉ BIEN AU CHANGEMENT Light roast mushroom COFFEE 250g



+

=

Lion's mane



PROJET

TYPEISUPPORT (Université McGill) 2024

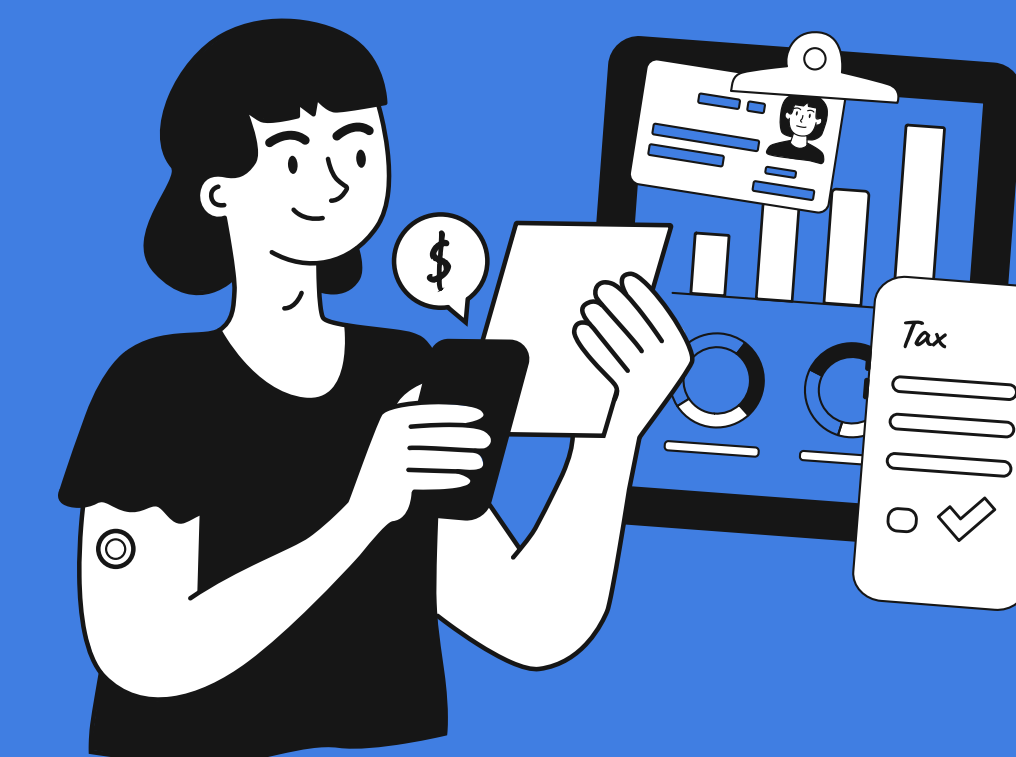
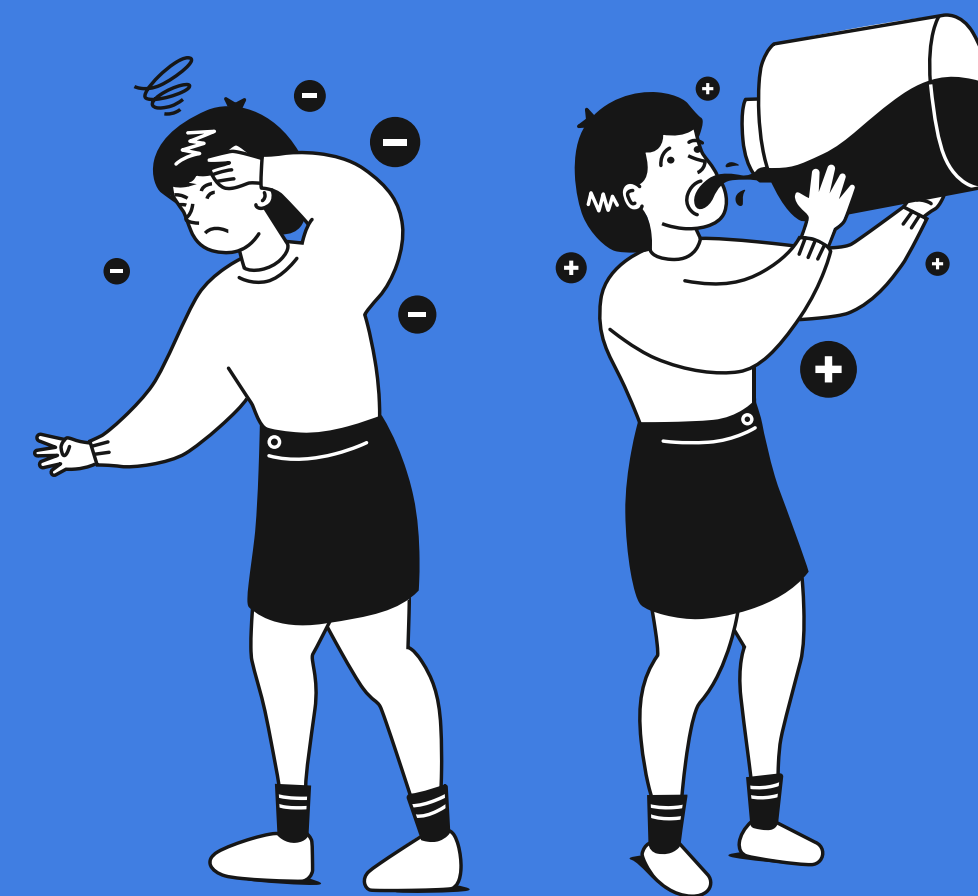
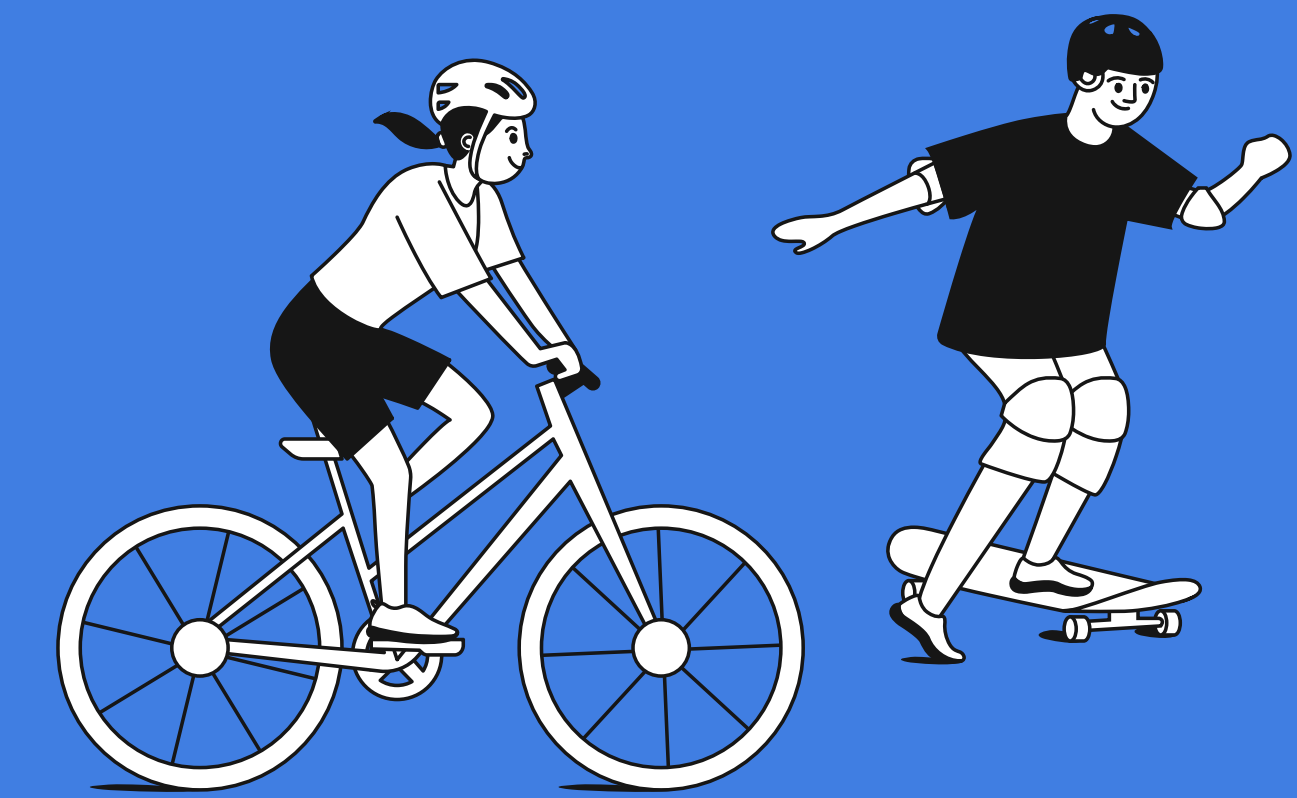
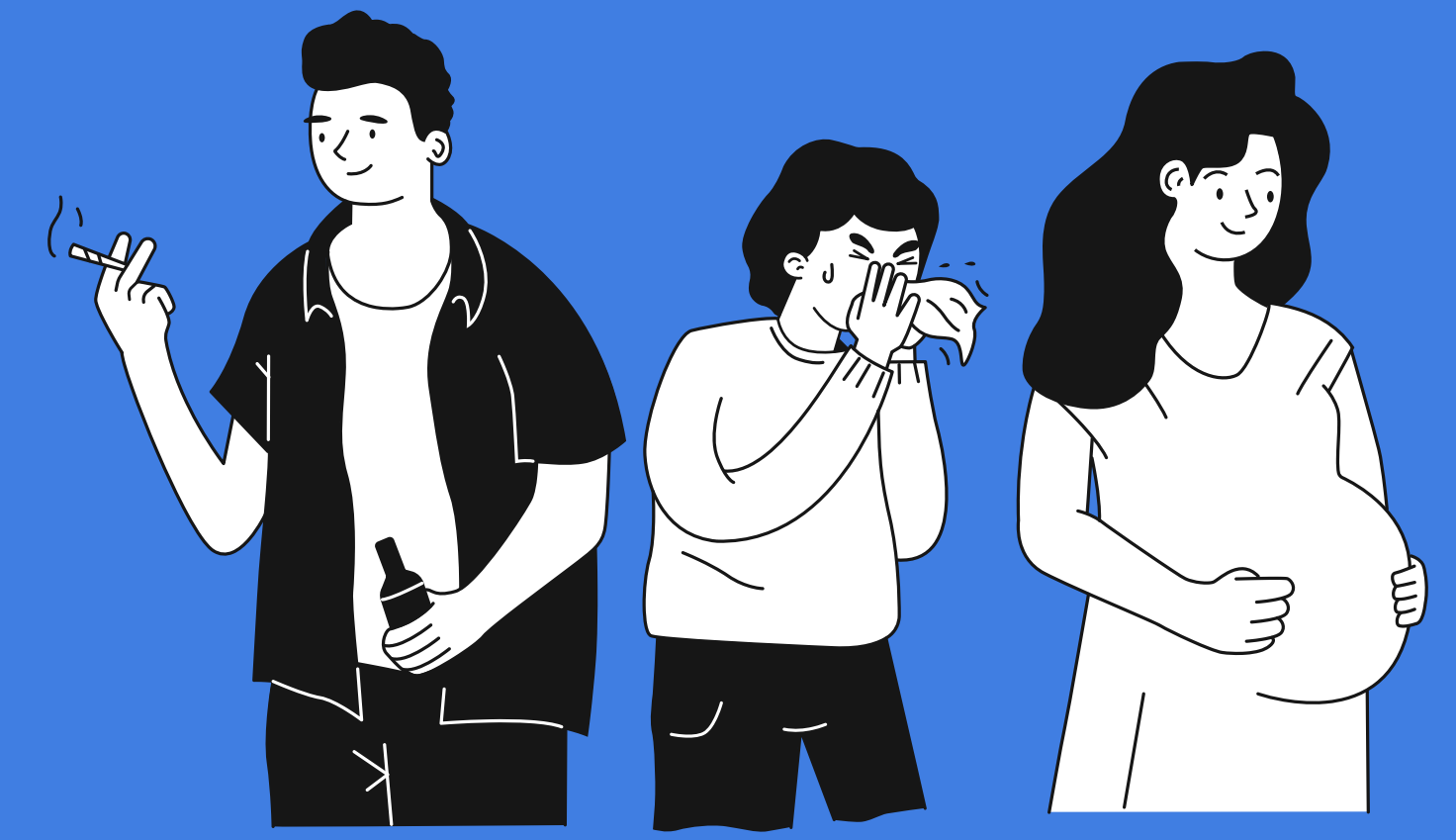
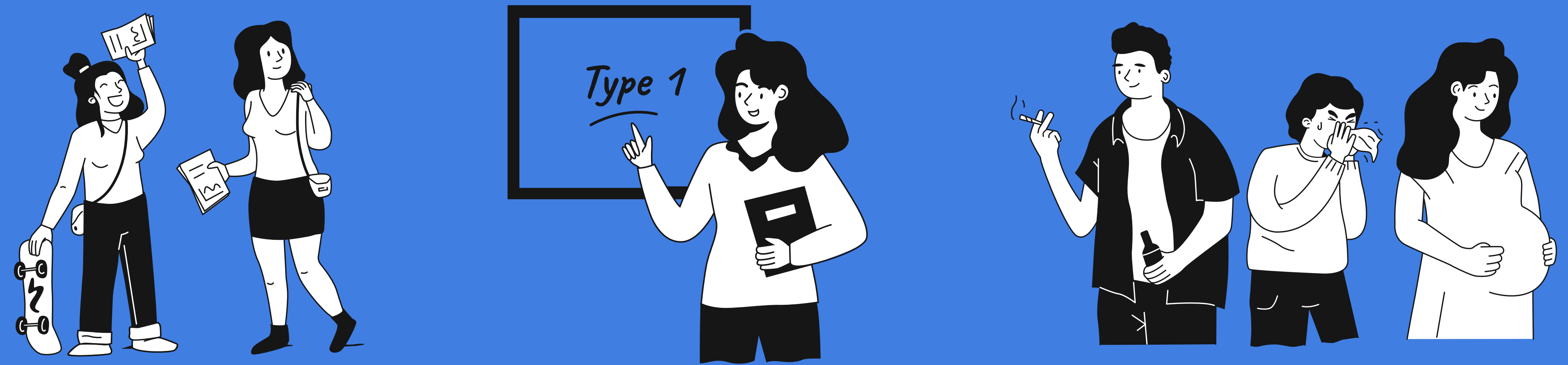
Plateforme éducative en ligne

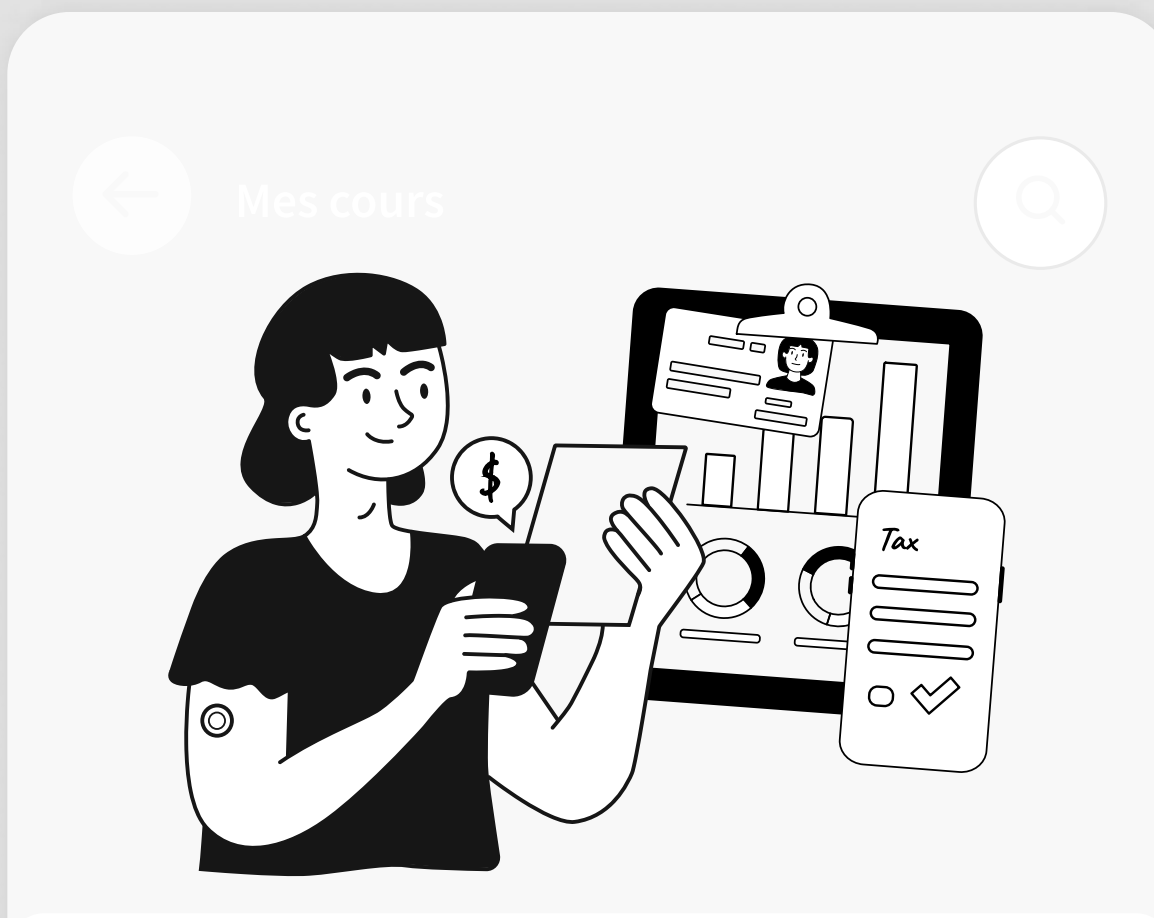
NOTRE MANDAT

Création d'un ensemble d'illustrations sur mesure pour une plateforme éducative. Ces illustrations accompagnent visuellement les différents cours proposés par la plateforme. Elles aident la compréhension des contenus et les rendent plus digestes. Elles ont pour vocation de donner un côté ludique et accessible à la plateforme éducative.

INTENTIONS DU CLIENT

- Développer un ensemble d'illustrations cohérentes, adaptables à une variété de thèmes liés au diabète de type 2.
- Illustrer de manière claire et explicite des idées complexes pour faciliter la compréhension des contenus éducatifs.
- Renforcer l'accessibilité et le caractère ludique des cours.
- Proposer des illustrations vibrantes afin de dynamiser la plateforme et de captiver l'attention.





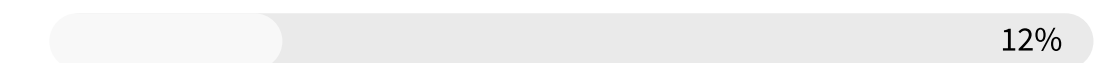
Finances

9 Cours 153 Questions 25 Medias

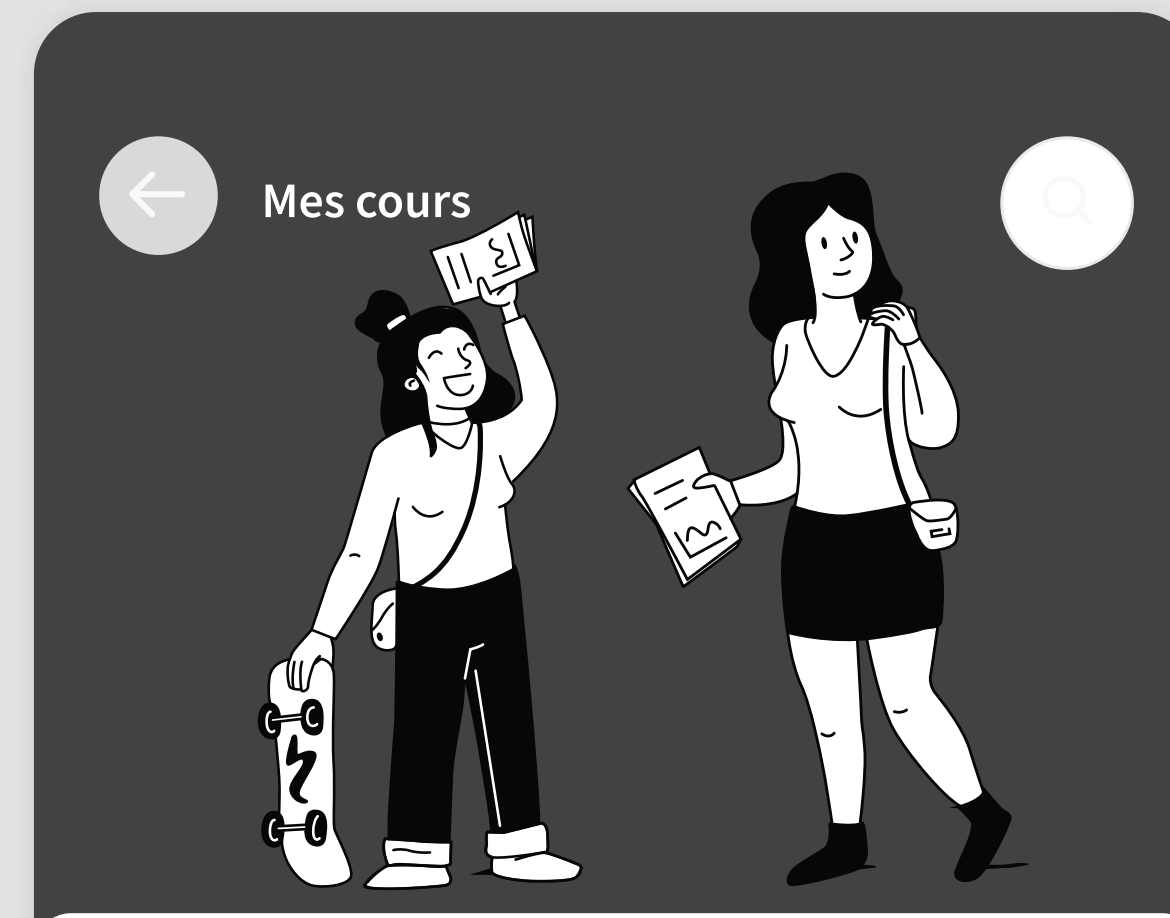
À propos de ce cours

Démystifier l'insuline, connaître les différents moyens qui existent pour injecter l'insuline, les outils disponibles, et comprendre l'ajustement des doses dans le but de favoriser une meilleure gestion de vos glycémies.

Progression



Questions populaire concernant



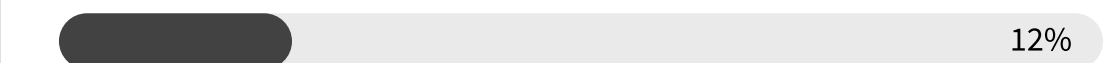
Transition de soins médicaux adultes

9 Cours 153 Questions 25 Medias

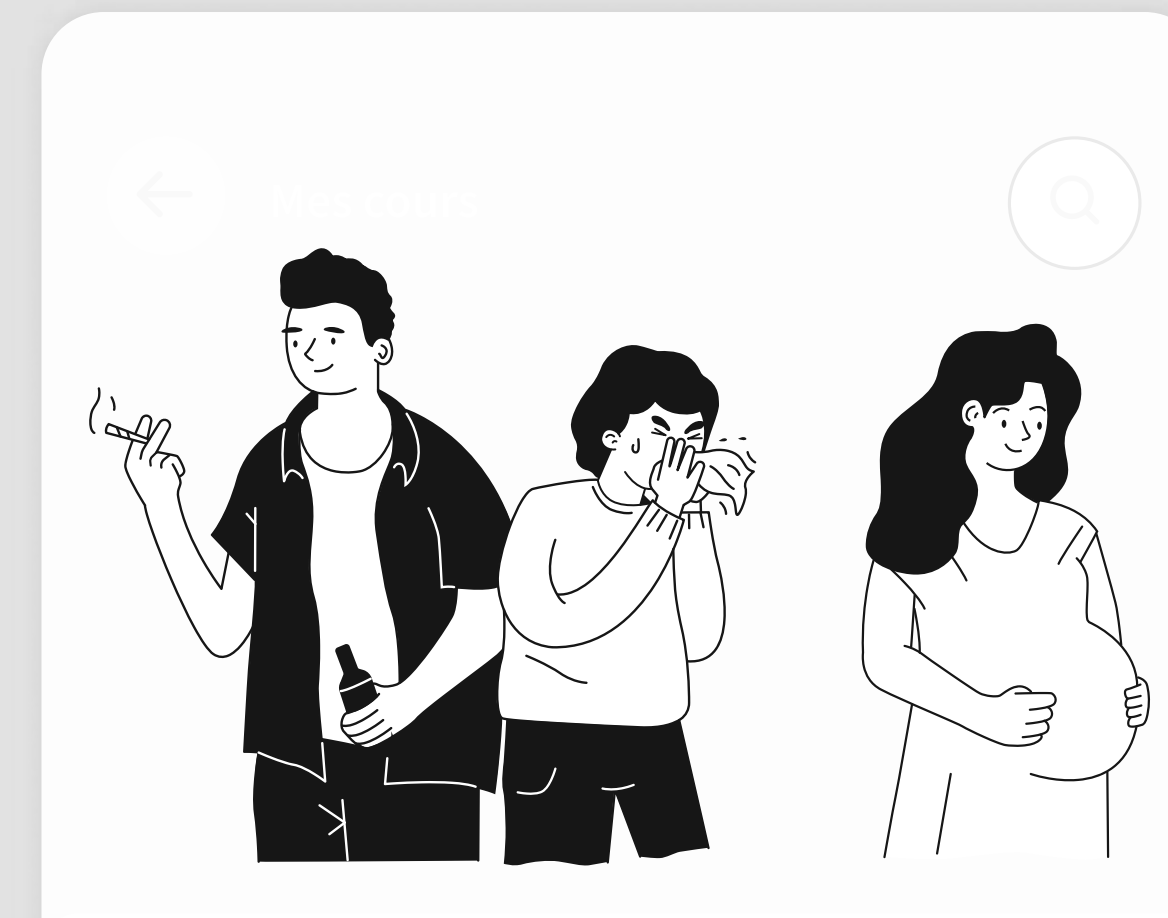
À propos de ce cours

Démystifier l'insuline, connaître les différents moyens qui existent pour injecter l'insuline, les outils disponibles, et comprendre l'ajustement des doses dans le but de favoriser une meilleure gestion de vos glycémies.

Progression



Questions populaire concernant



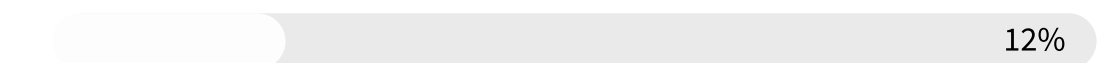
Autres Situations

9 Cours 153 Questions 25 Medias

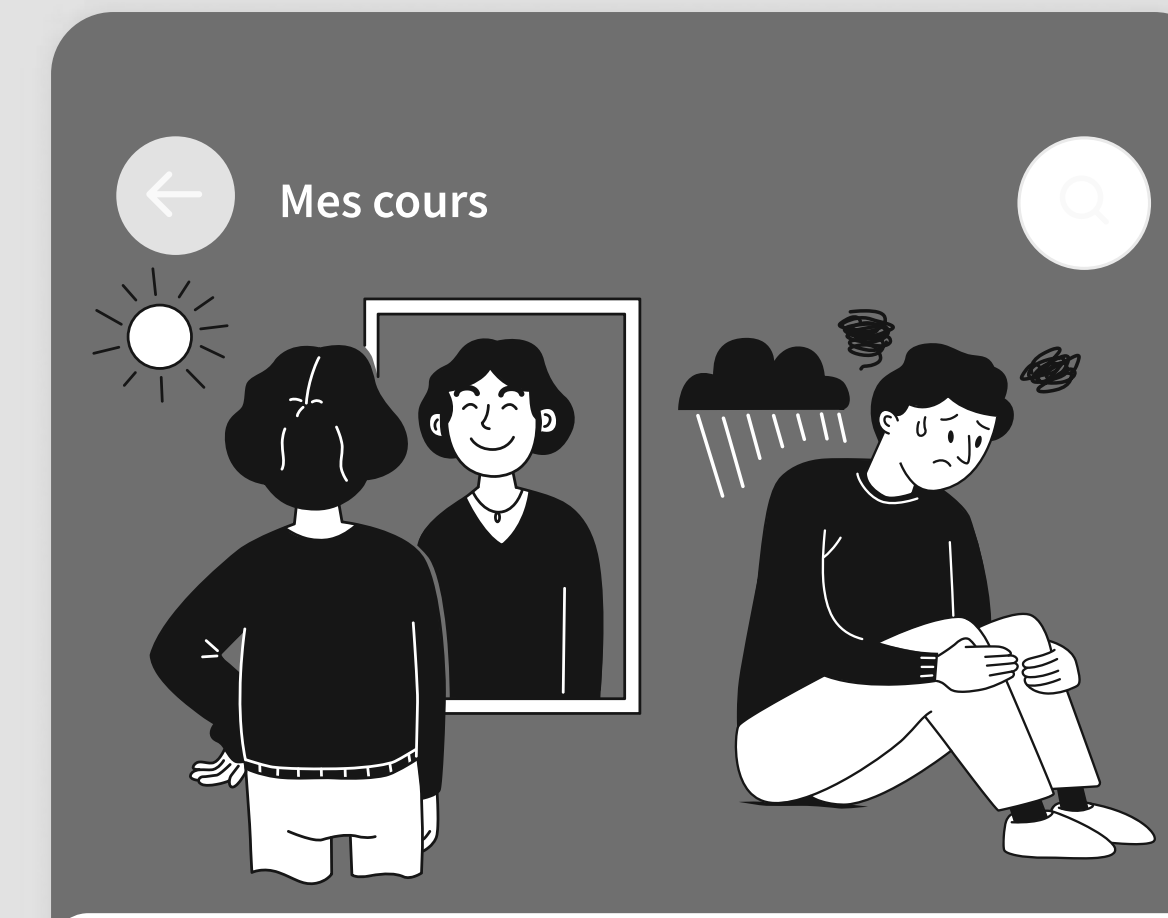
À propos de ce cours

Démystifier l'insuline, connaître les différents moyens qui existent pour injecter l'insuline, les outils disponibles, et comprendre l'ajustement des doses dans le but de favoriser une meilleure gestion de vos glycémies.

Progression



Questions populaire concernant



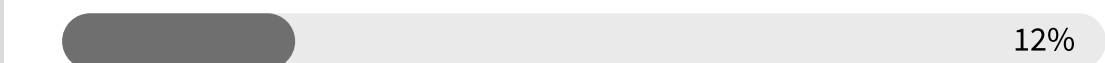
Santé Mentale

9 Cours 153 Questions 25 Medias

À propos de ce cours

Démystifier l'insuline, connaître les différents moyens qui existent pour injecter l'insuline, les outils disponibles, et comprendre l'ajustement des doses dans le but de favoriser une meilleure gestion de vos glycémies.

Progression



Questions populaire concernant



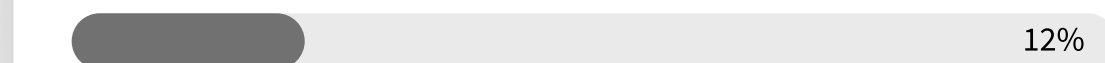
Hypo et Hyperglycémie

9 Cours 153 Questions 25 Medias

À propos de ce cours

Démystifier l'insuline, connaître les différents moyens qui existent pour injecter l'insuline, les outils disponibles, et comprendre l'ajustement des doses dans le but de favoriser une meilleure gestion de vos glycémies.

Progression



Questions populaire concernant

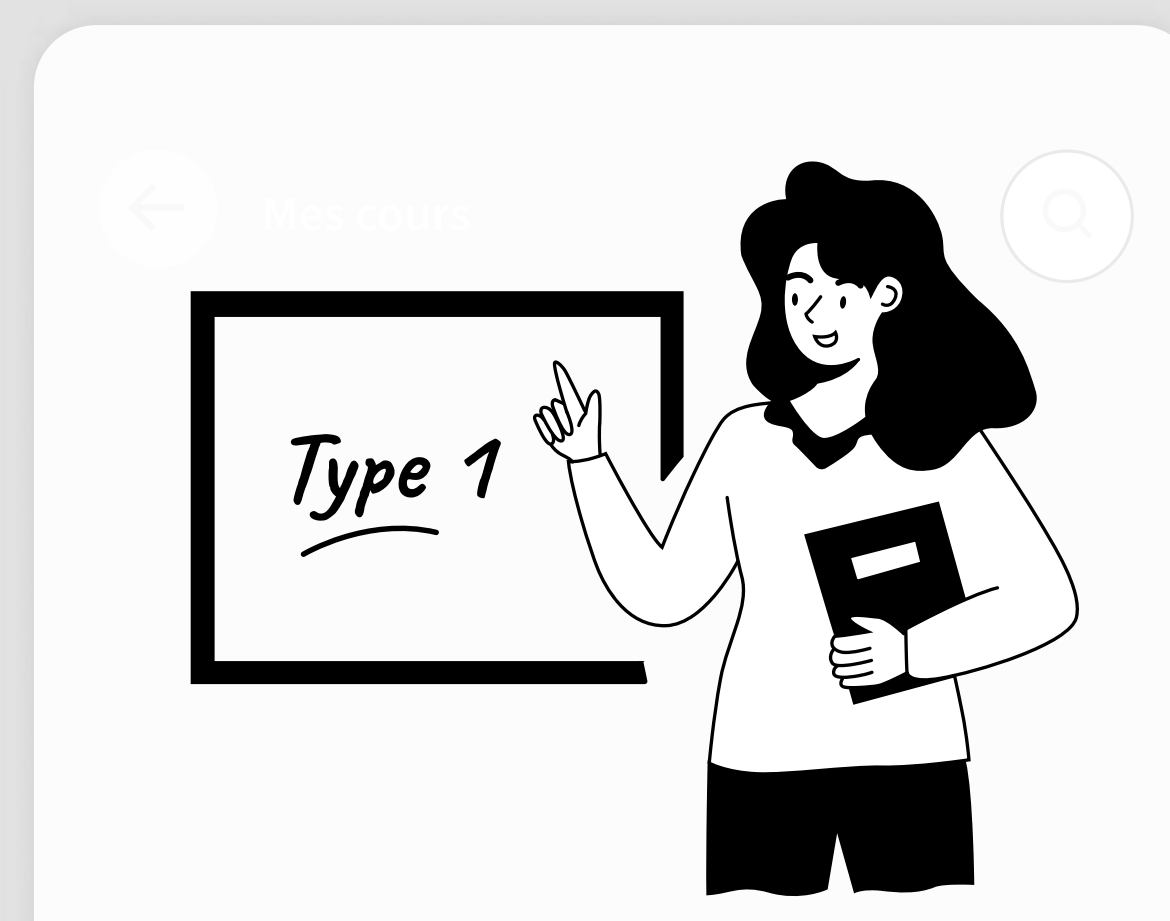


Alimentation

9 Cours 153 Questions 25 Medias

À propos de ce cours

Démystifier l'insuline, connaître les différents moyens qui existent pour injecter l'insuline, les outils disponibles, et comprendre l'ajustement des doses dans le but de favoriser une meilleure gestion de vos glycémies.

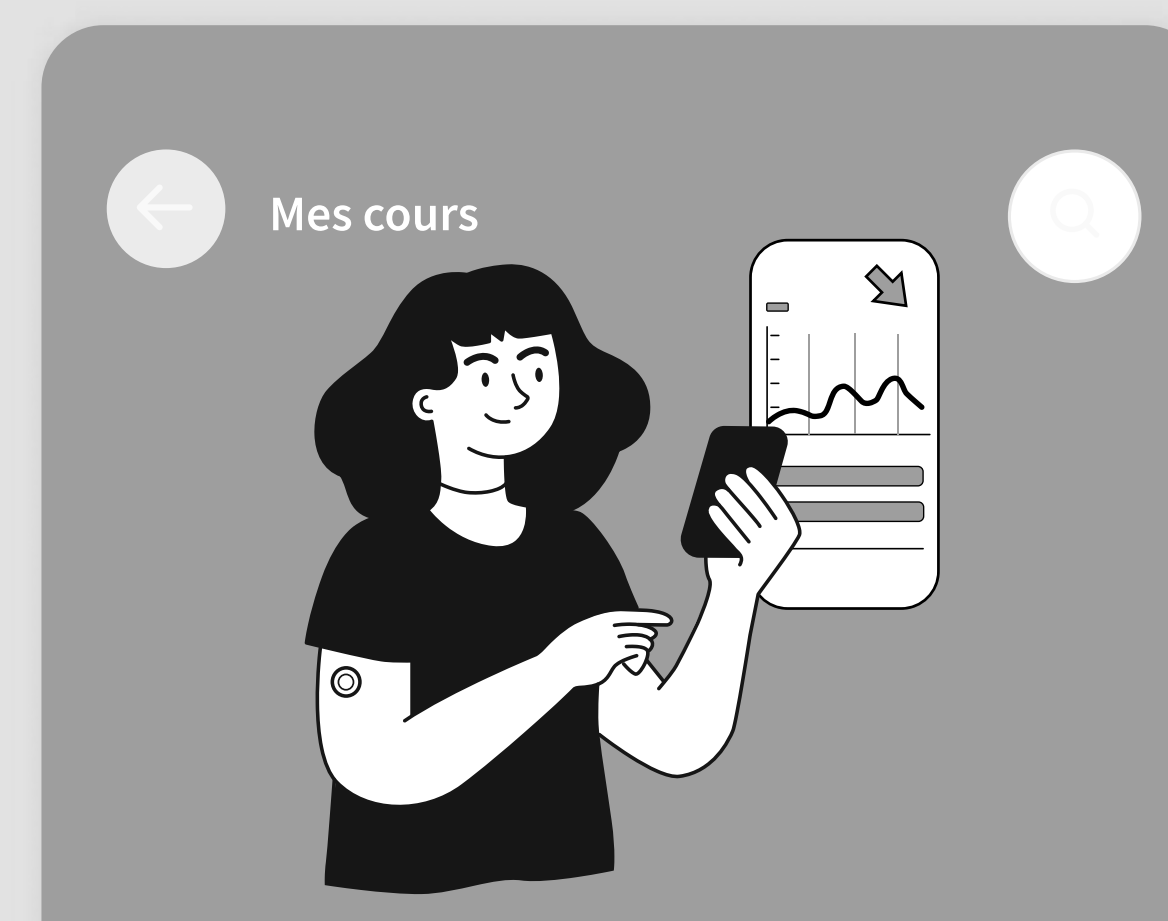


Le diabète en général

9 Cours 153 Questions 25 Medias

À propos de ce cours

Démystifier l'insuline, connaître les différents moyens qui existent pour injecter l'insuline, les outils disponibles, et comprendre l'ajustement des doses dans le but de favoriser une meilleure gestion de vos glycémies.

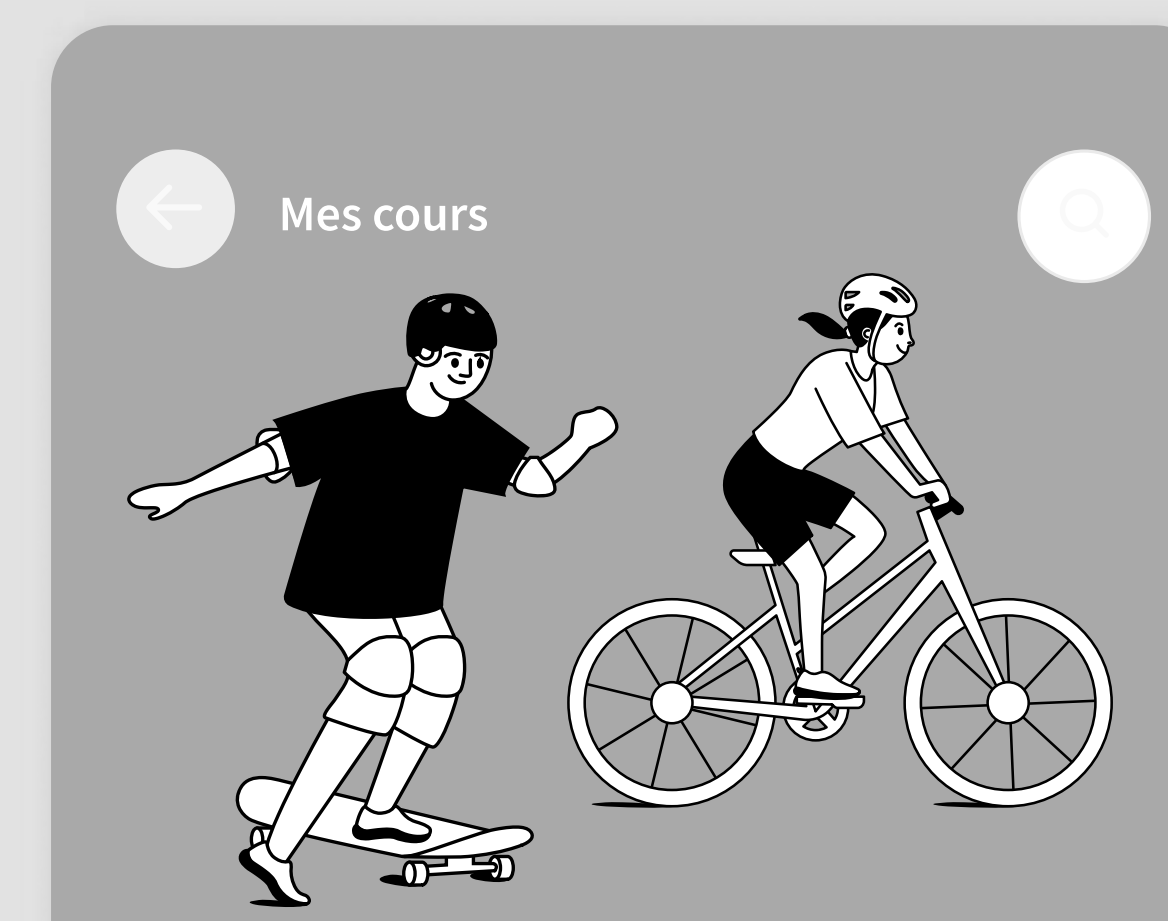


Surveillance de la glycémie

9 Cours 153 Questions 25 Medias

À propos de ce cours

Démystifier l'insuline, connaître les différents moyens qui existent pour injecter l'insuline, les outils disponibles, et comprendre l'ajustement des doses dans le but de favoriser une meilleure gestion de vos glycémies.



Activité Physique

9 Cours 153 Questions 25 Medias

À propos de ce cours

Démystifier l'insuline, connaître les différents moyens qui existent pour injecter l'insuline, les outils disponibles, et comprendre l'ajustement des doses dans le but de favoriser une meilleure gestion de vos glycémies.



Médication

9 Cours 153 Questions 25 Medias


À propos de ce cours

Démystifier l'insuline, connaître les différents moyens qui existent pour injecter l'insuline, les outils disponibles, et comprendre l'ajustement des doses dans le but de favoriser une meilleure gestion de vos glycémies.



Activité Physique

Quels aliments contiennent des glucides?




Hypo et Hyperglycémie

Quels aliments contiennent des glucides?




Autres Situations

Quels aliments contiennent des glucides?



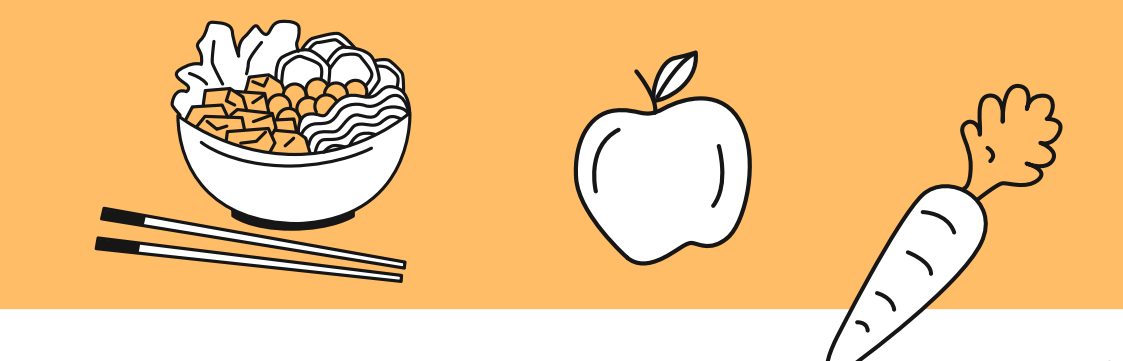
Santé Mentale

Quels aliments contiennent des glucides?




Transition de soins médicaux adultes

Quels aliments contiennent des glucides?



Alimentation

Quels aliments contiennent des glucides?



Surveillance de la glycémie

Quels aliments contiennent des glucides?



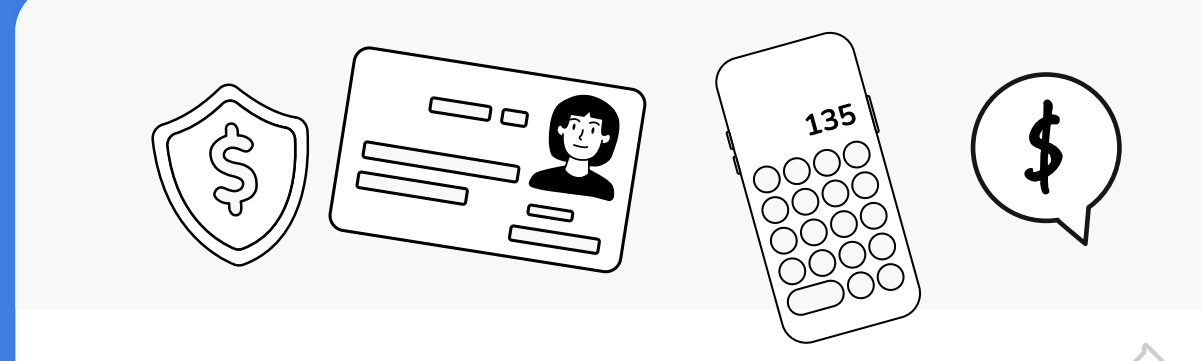
Médication

Quels aliments contiennent des glucides?




Le diabète en général

Quels aliments contiennent des glucides?



Finances

Quels aliments contiennent des glucides?



Toutes Le diabète en général Médication Surveillance de la Glycémie Alimentation Hypo & Hyperglycémie Activité Physique Santé Mental Autres Situations Transition soins adultes Finances

PROJET

TYPEISUPPORT (Université McGill) 2020

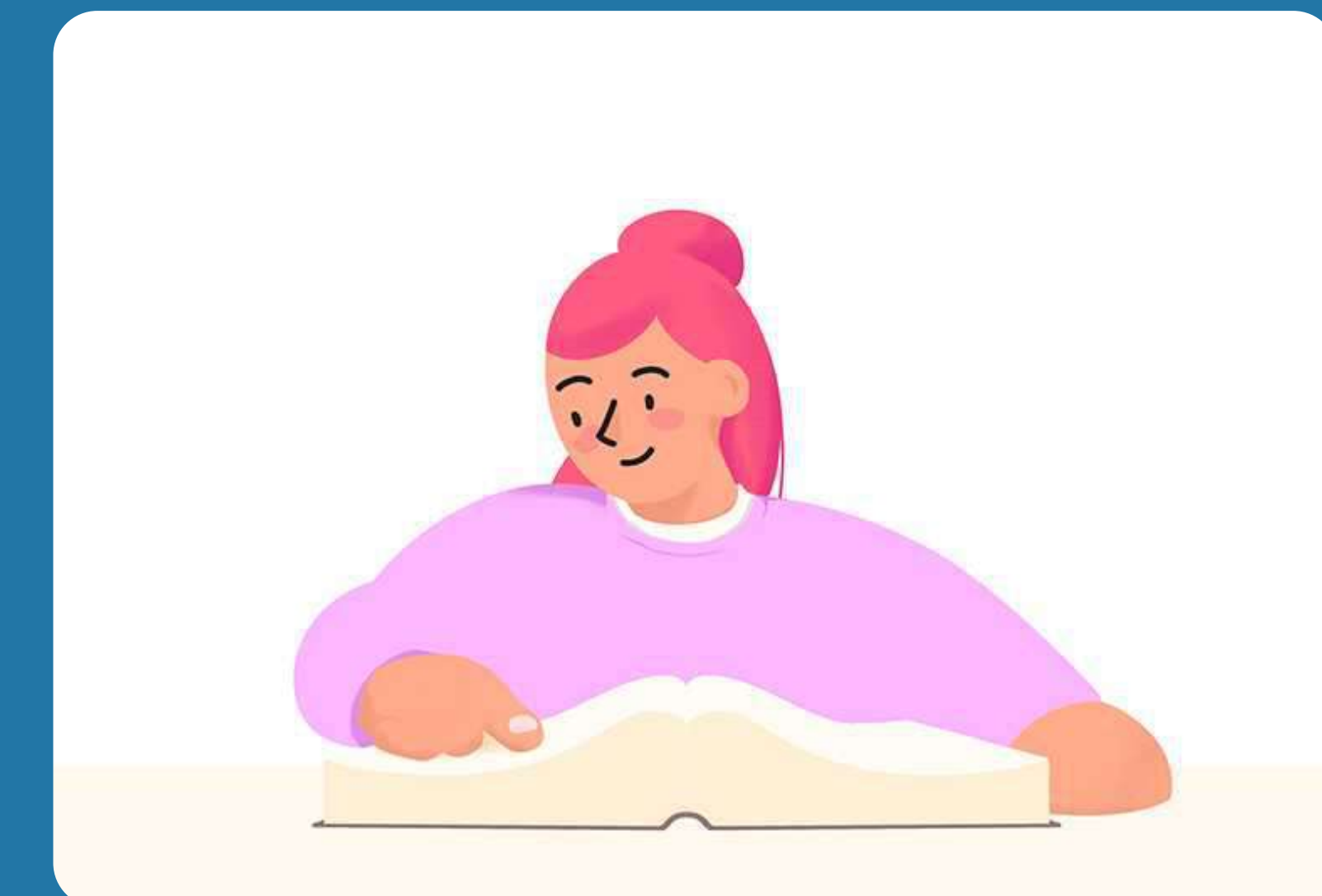
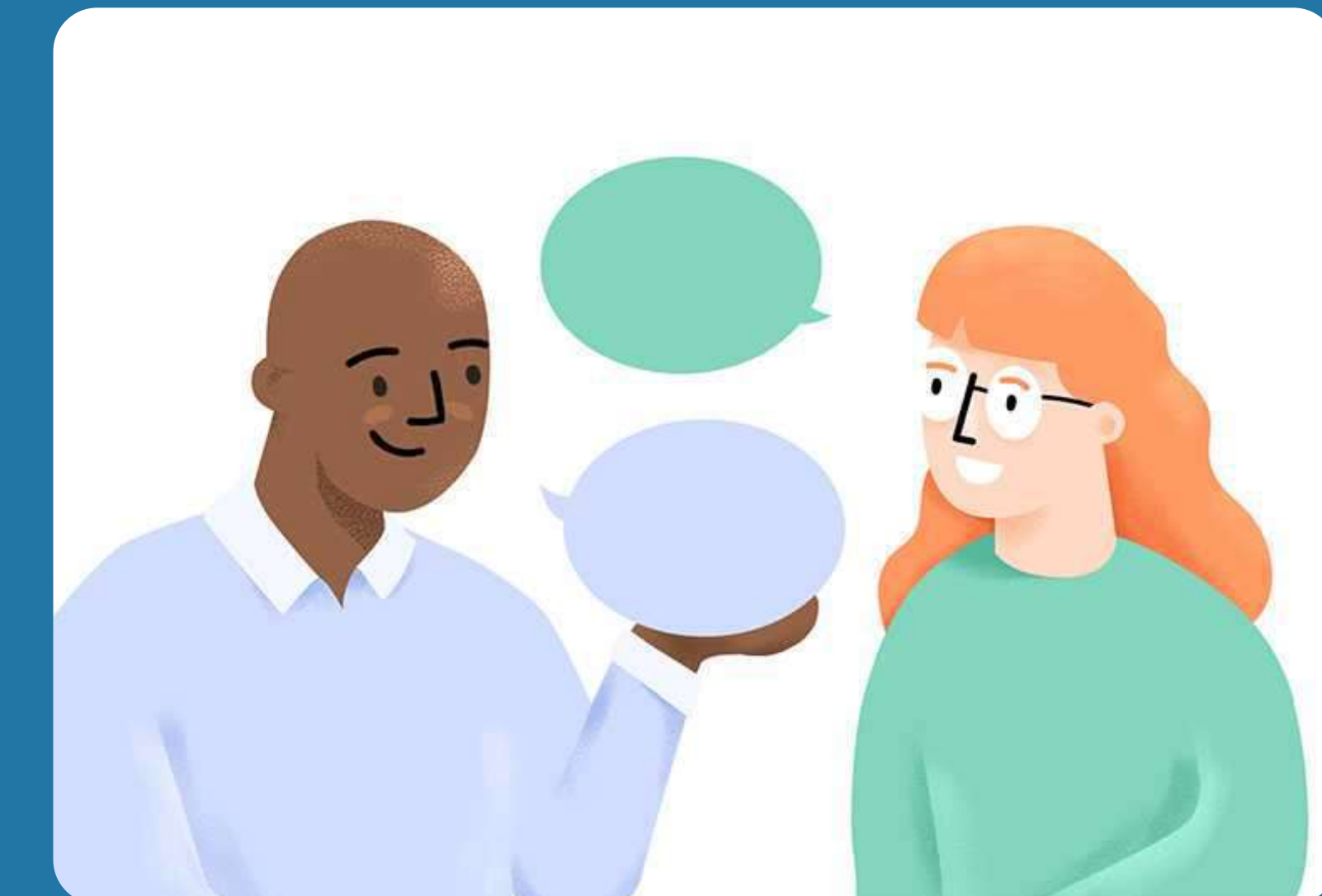
Plateforme éducative en ligne

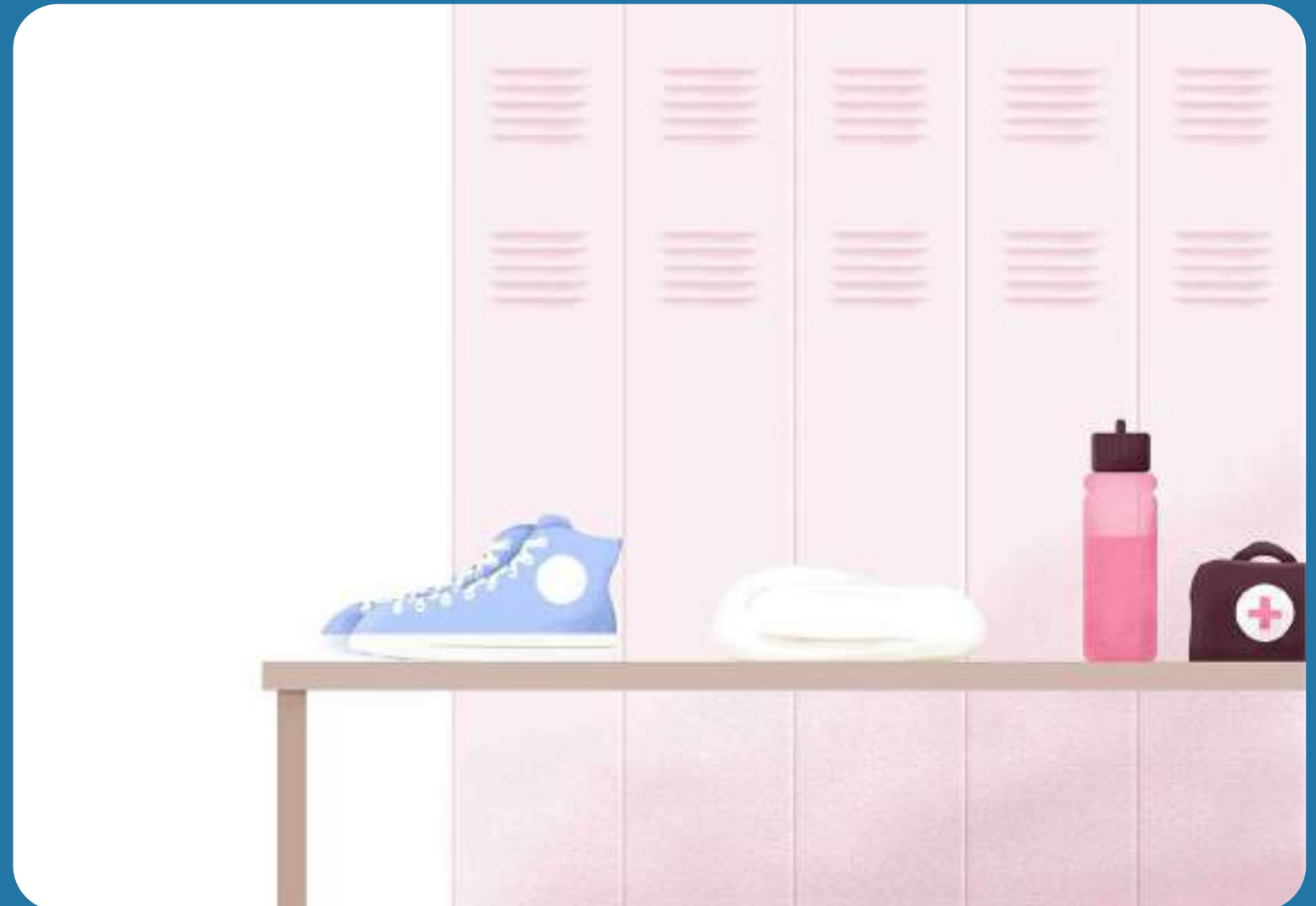
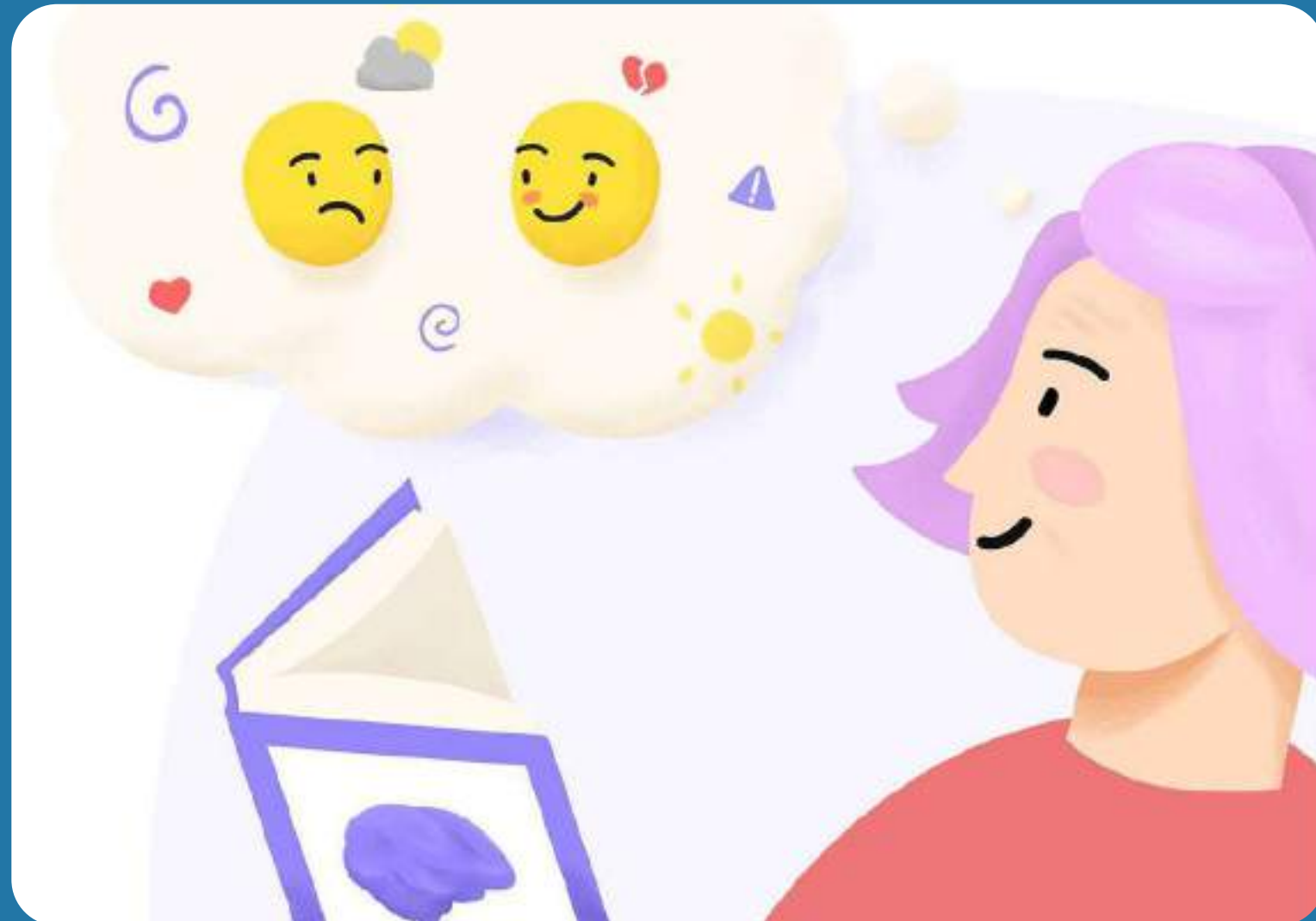
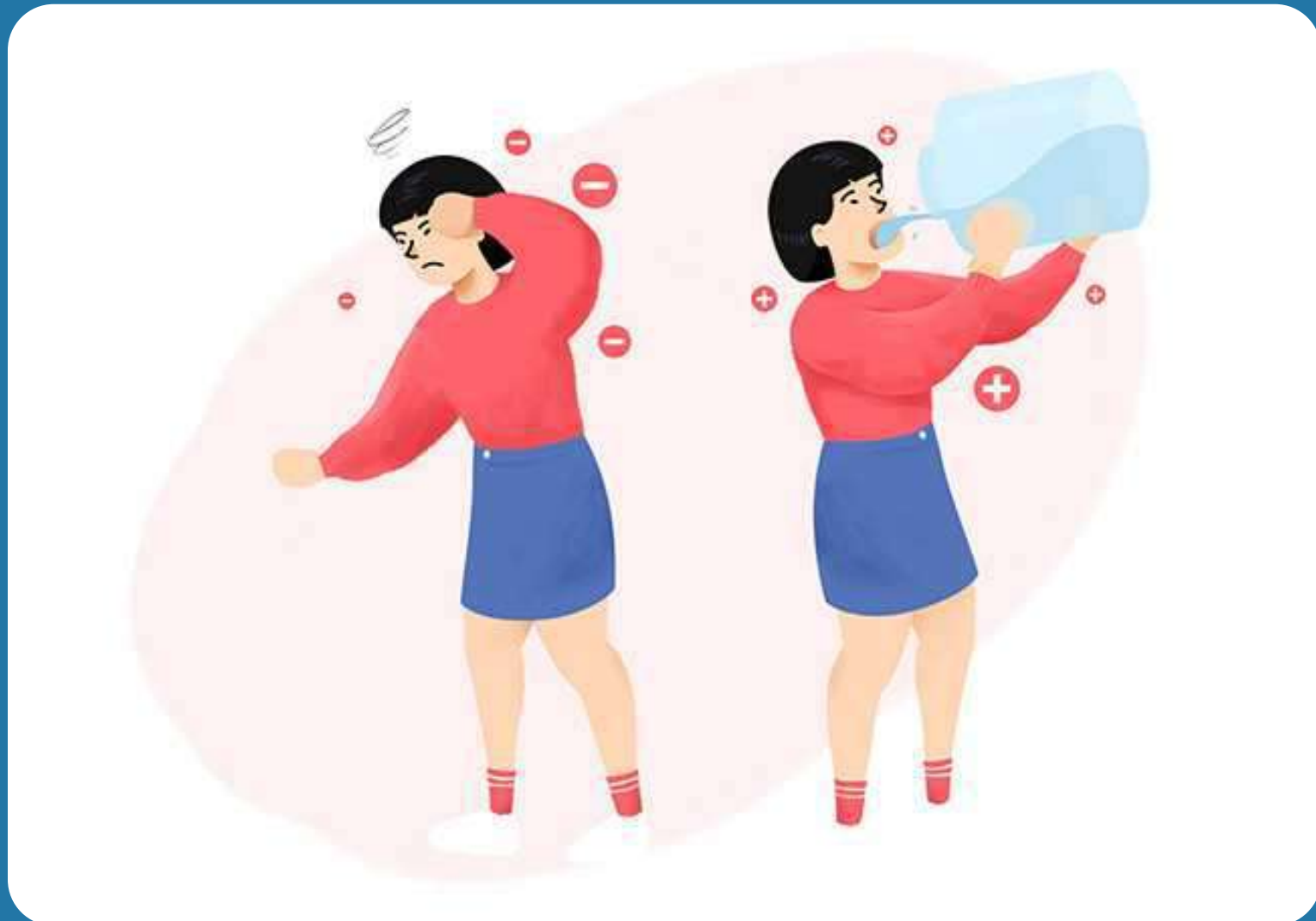
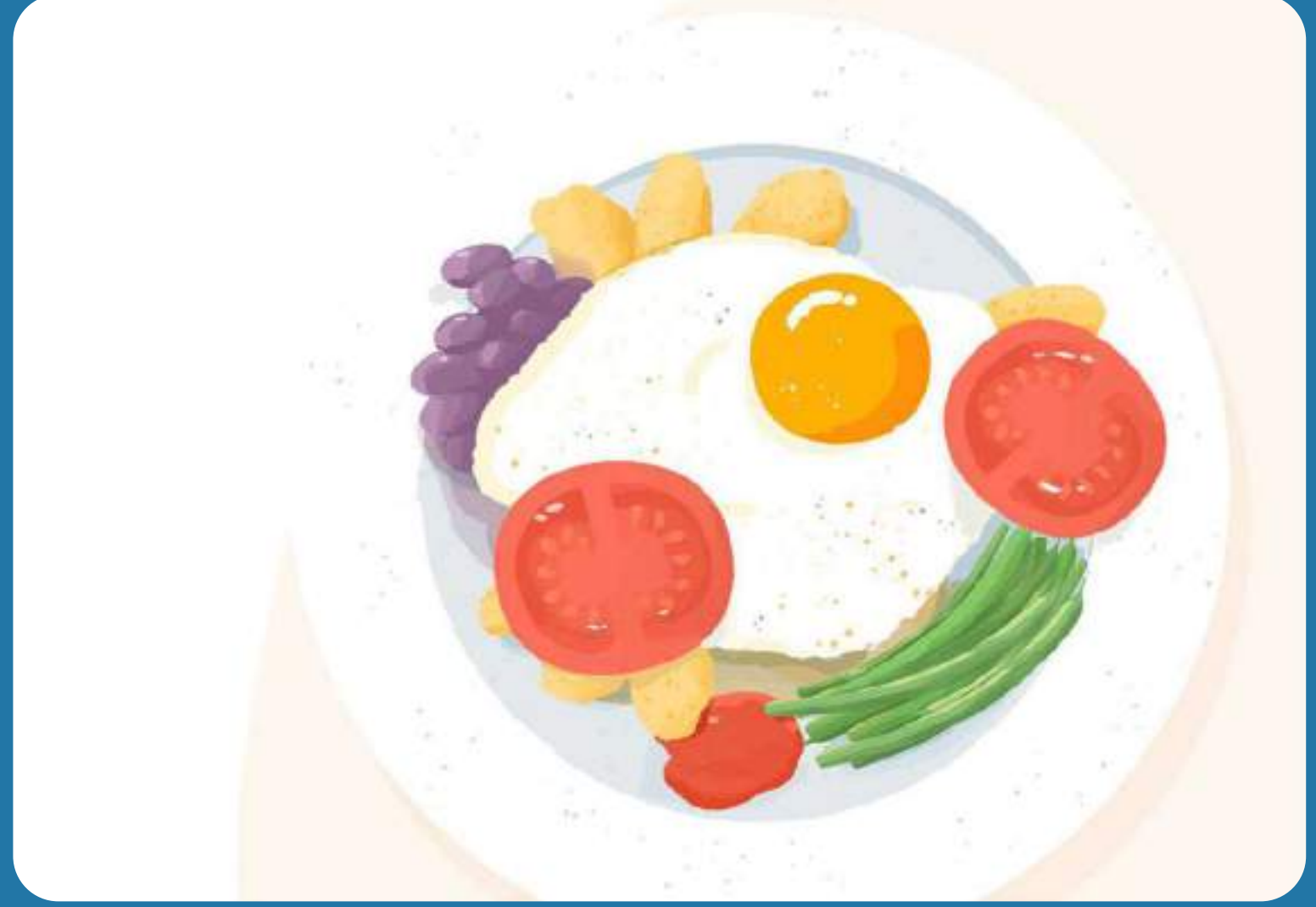
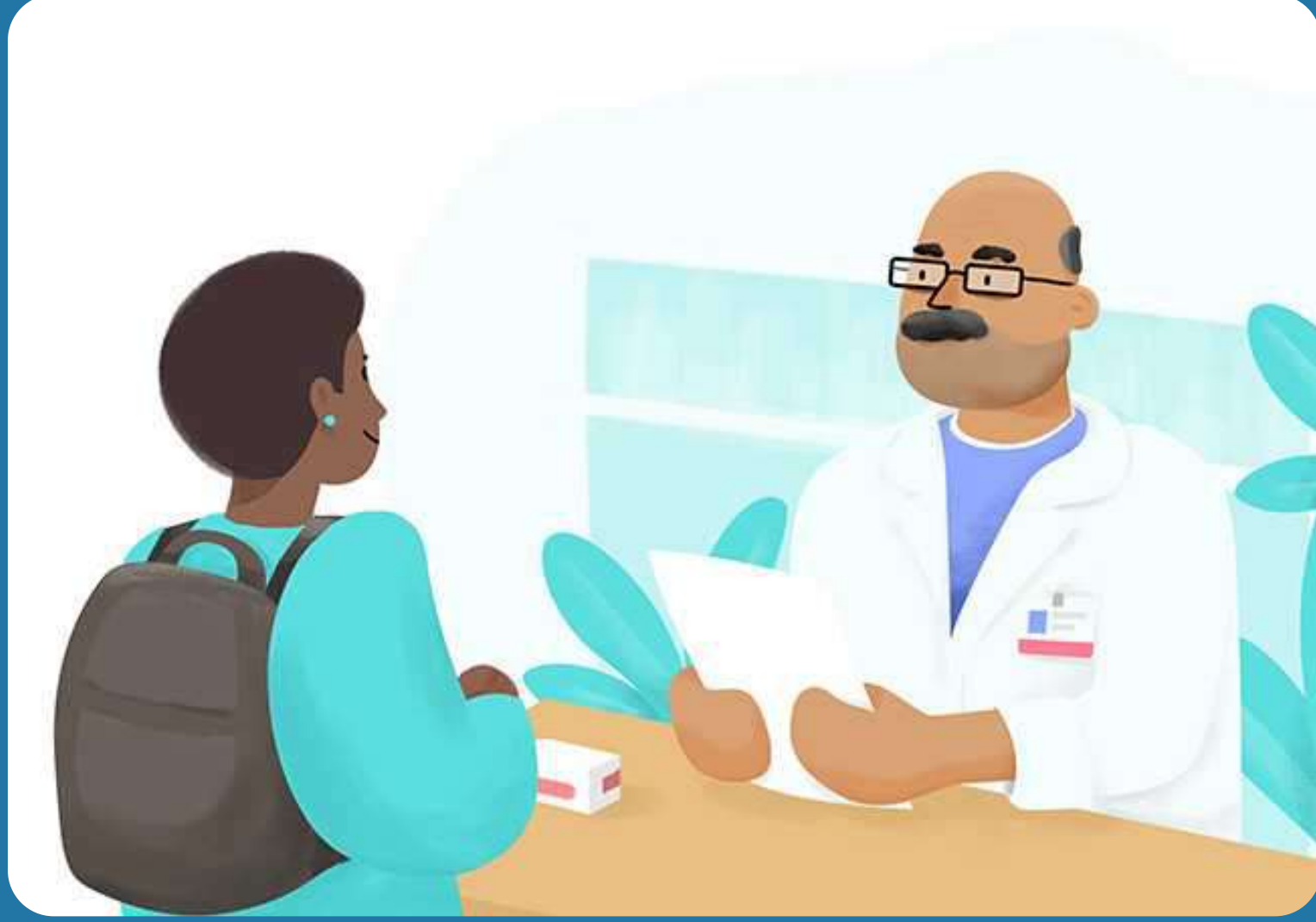
NOTRE MANDAT

Création d'un ensemble d'illustrations sur mesure pour une plateforme éducative. Ces illustrations accompagnent visuellement les différents cours proposés par la plateforme. Elles aident la compréhension des contenus et les rendent plus digestes. Elles ont pour vocation de donner un côté ludique et accessible à la plateforme éducative.

INTENTIONS DU CLIENT

- Développer un ensemble d'illustrations cohérentes, adaptables à une variété de thèmes liés au diabète de type 2.
- Illustrer de manière claire et explicite des idées complexes pour faciliter la compréhension des contenus éducatifs.
- Renforcer l'accessibilité et le caractère ludique des cours.
- Proposer des illustrations vibrantes afin de dynamiser la plateforme et de captiver l'attention.







PROJET

KNOWING DIABETES

Plateforme partageant de
l'information sur le diabète

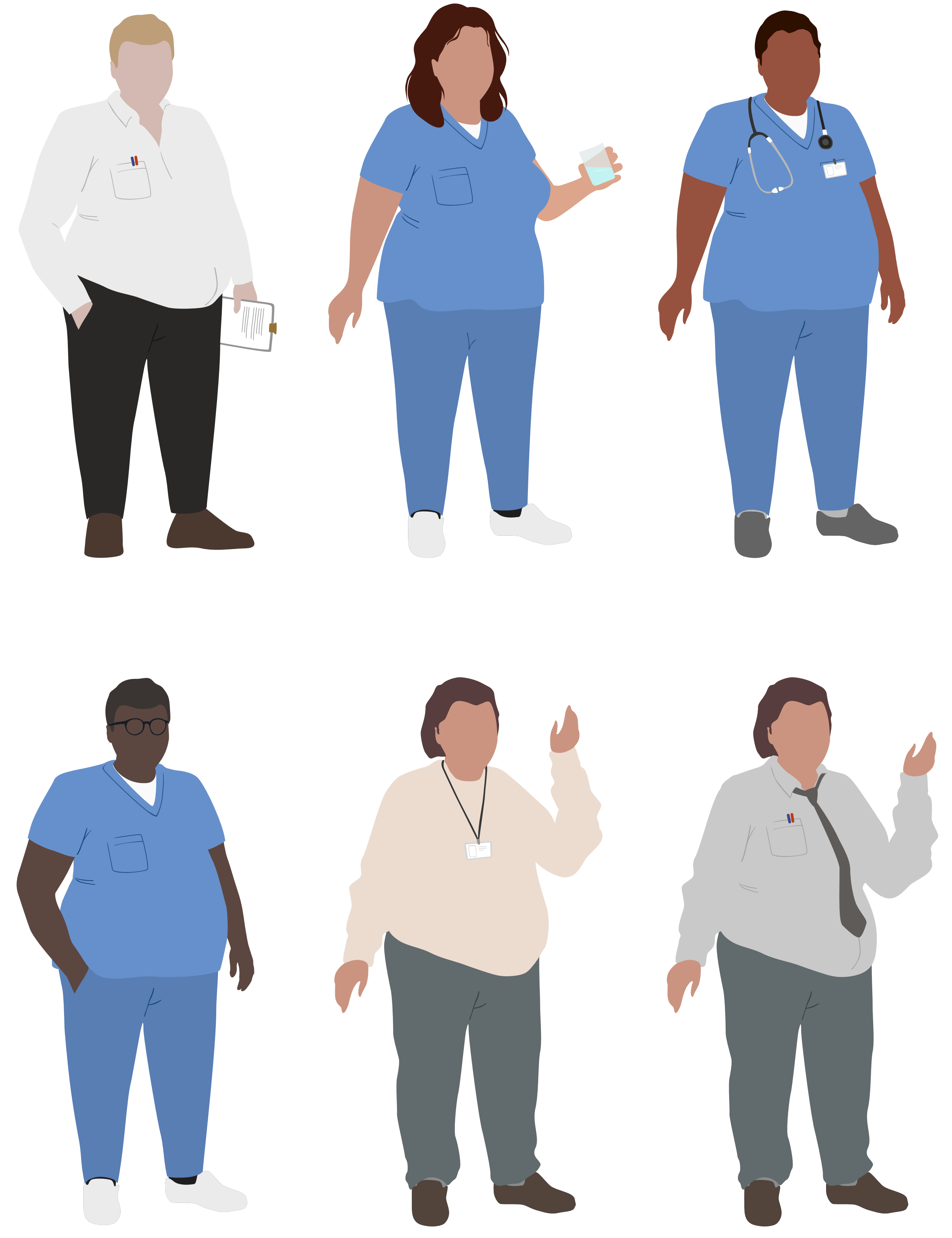
NOTRE MANDAT

Création d'une boîte à outils d'illustrations pour une plateforme dédiée à la diffusion d'informations sur le diabète. Ces illustrations accompagneront les utilisateurs à travers le site, en reflétant les valeurs clés de l'organisation : accessibilité, inclusivité, bienveillance, partage et apprentissage. Conçues pour être entièrement modulables, elles permettront à l'organisation de générer une infinité de nouveaux personnages et situations, s'adaptant ainsi aux besoins futurs de la plateforme.

INTENTIONS DU CLIENT

- Promouvoir l'inclusivité et l'accessibilité, afin que chaque utilisateur se sente représenté.
- Créer une boîte à outils d'illustrations modulable, permettant de concevoir une infinité de nouveaux personnages et situations.
- Adopter un style visuel épuré et moderne, cohérent avec l'image de marque.







PROJET

CAA

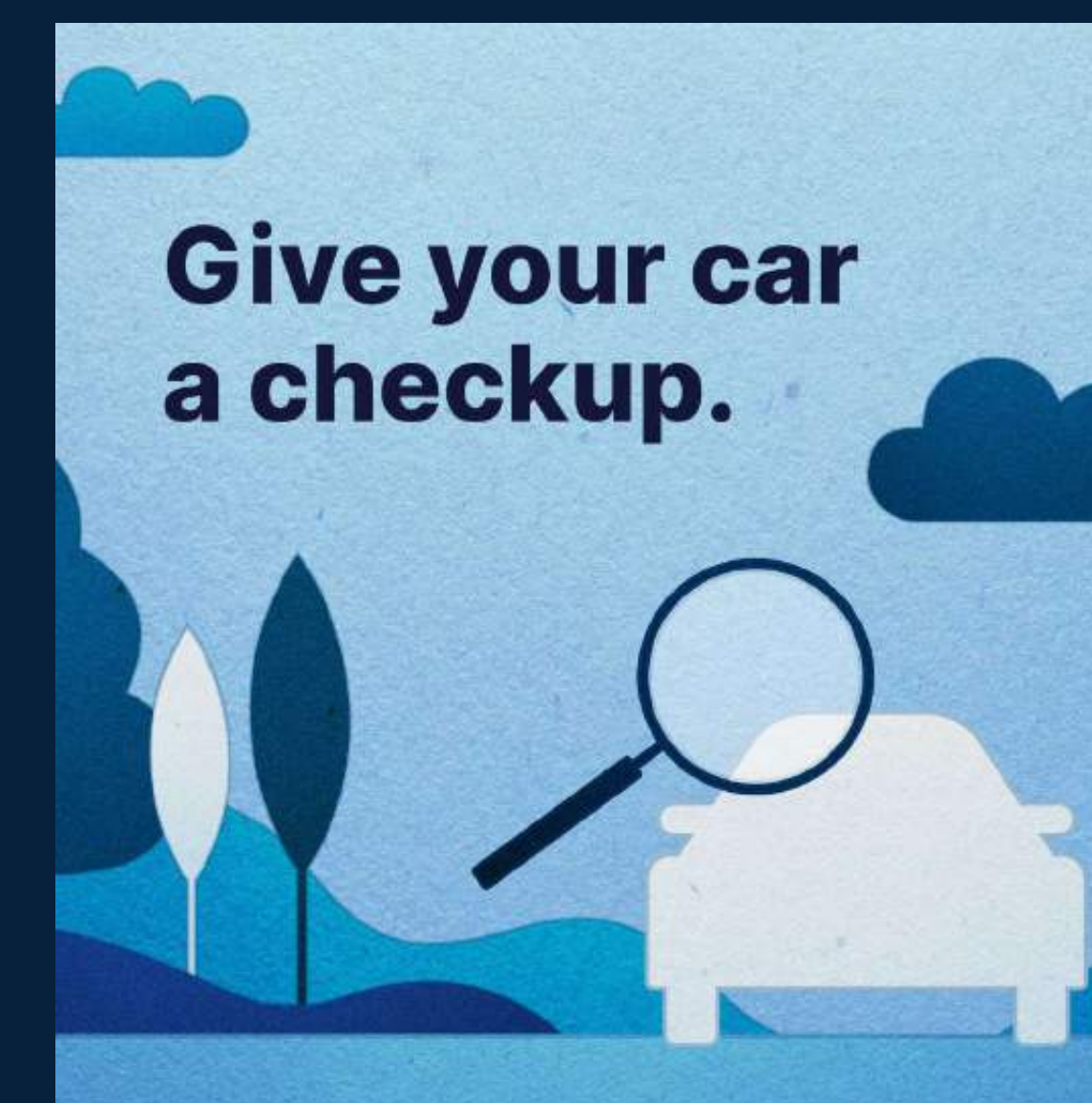
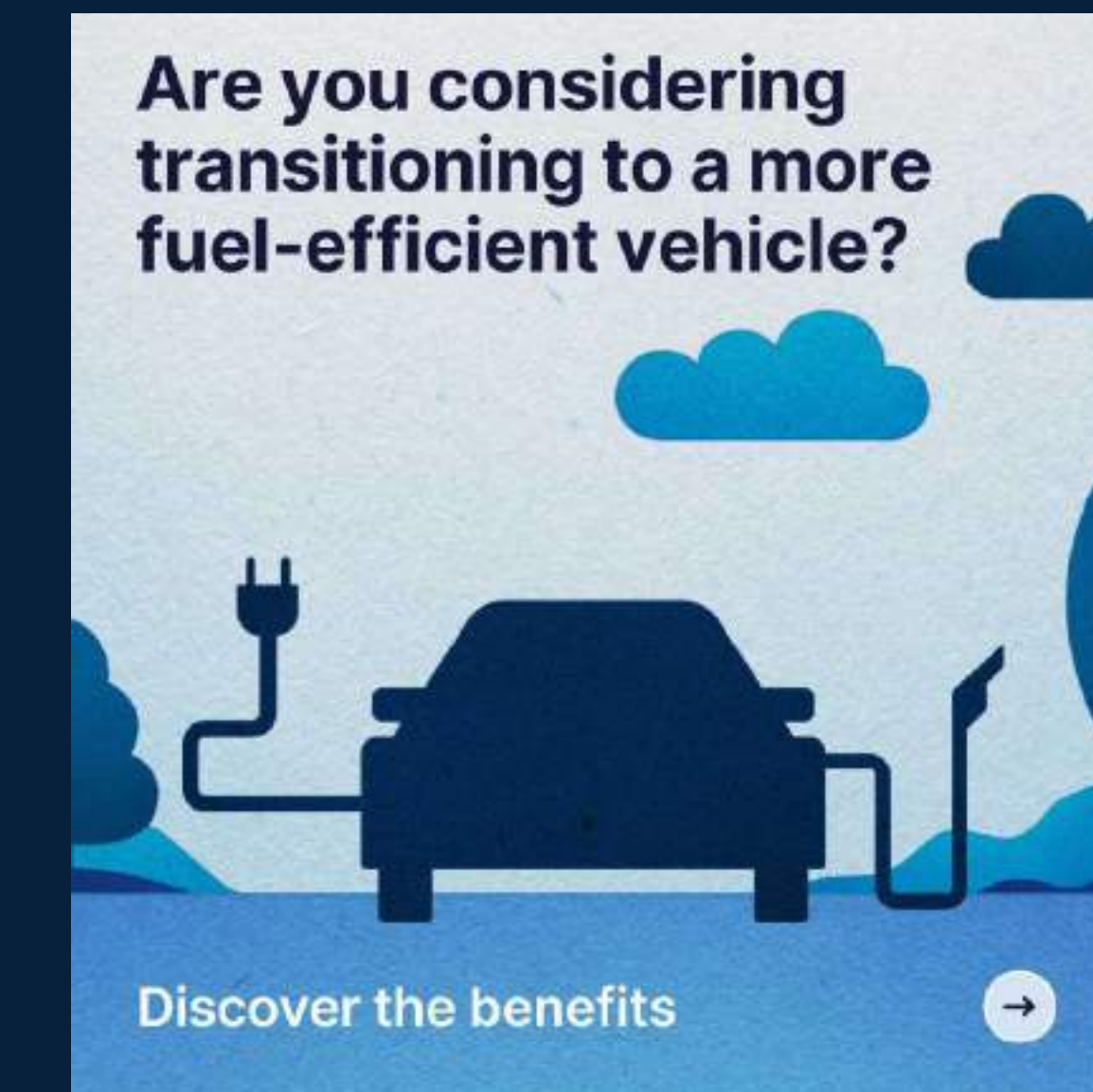
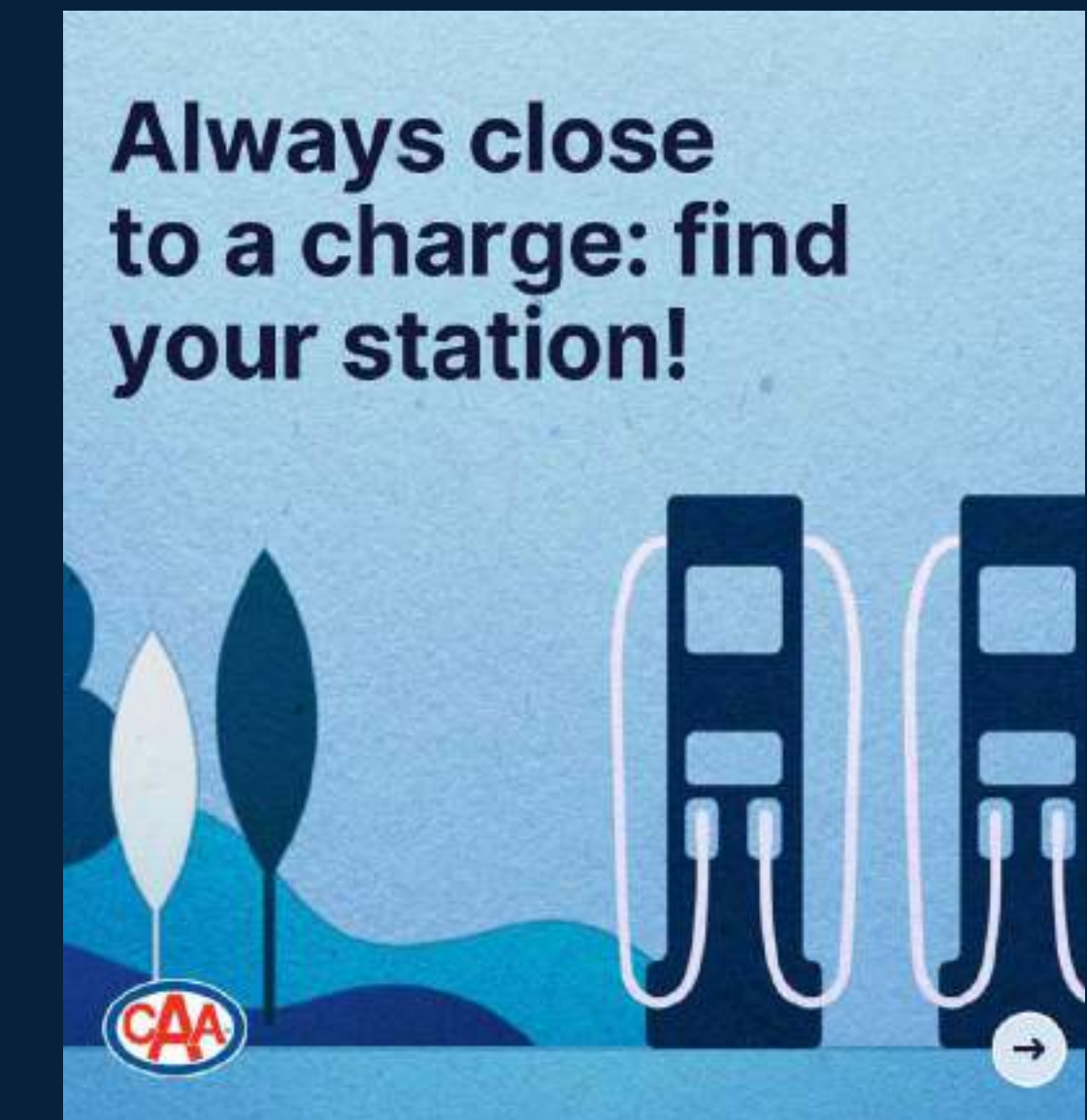
Fédération de protection des voyageurs canadiens

NOTRE MANDAT

Création d'une série de visuels informatifs et éducatifs pour les réseaux sociaux. Le choix du style illustratif offre une grande flexibilité pour représenter des situations spécifiques de manière claire. Accessible et facilement compréhensible, quel que soit l'origine ou la langue de l'audience, il permet de toucher un public large et diversifié. De plus, il apporte une dimension ludique aux messages, renforçant ainsi leur impact et l'engagement du public.

INTENTIONS DU CLIENT

- Créer des visuels accessibles et compréhensibles pour une audience francophone et anglophone.
- Simplifier des situations complexes à l'aide d'illustrations claires et intuitives.
- Renforcer l'aspect éducatif des messages grâce à des représentations visuelles attrayantes et pertinentes.
- Maintenir une tonalité ludique pour favoriser l'engagement du public.
- Transmettre une atmosphère de sécurité et de confiance, en phase la mission de la marque.



PROJET

NUTRIORIA

Service de nutrition aux entreprises

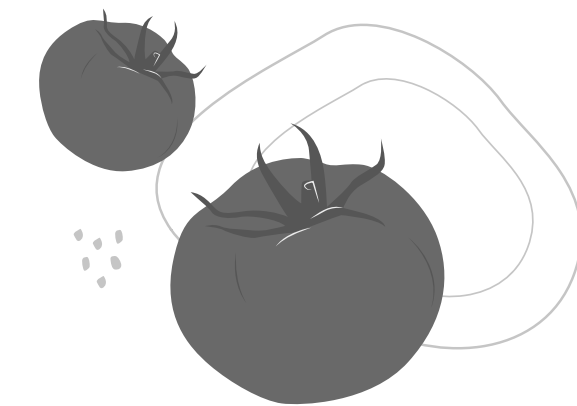
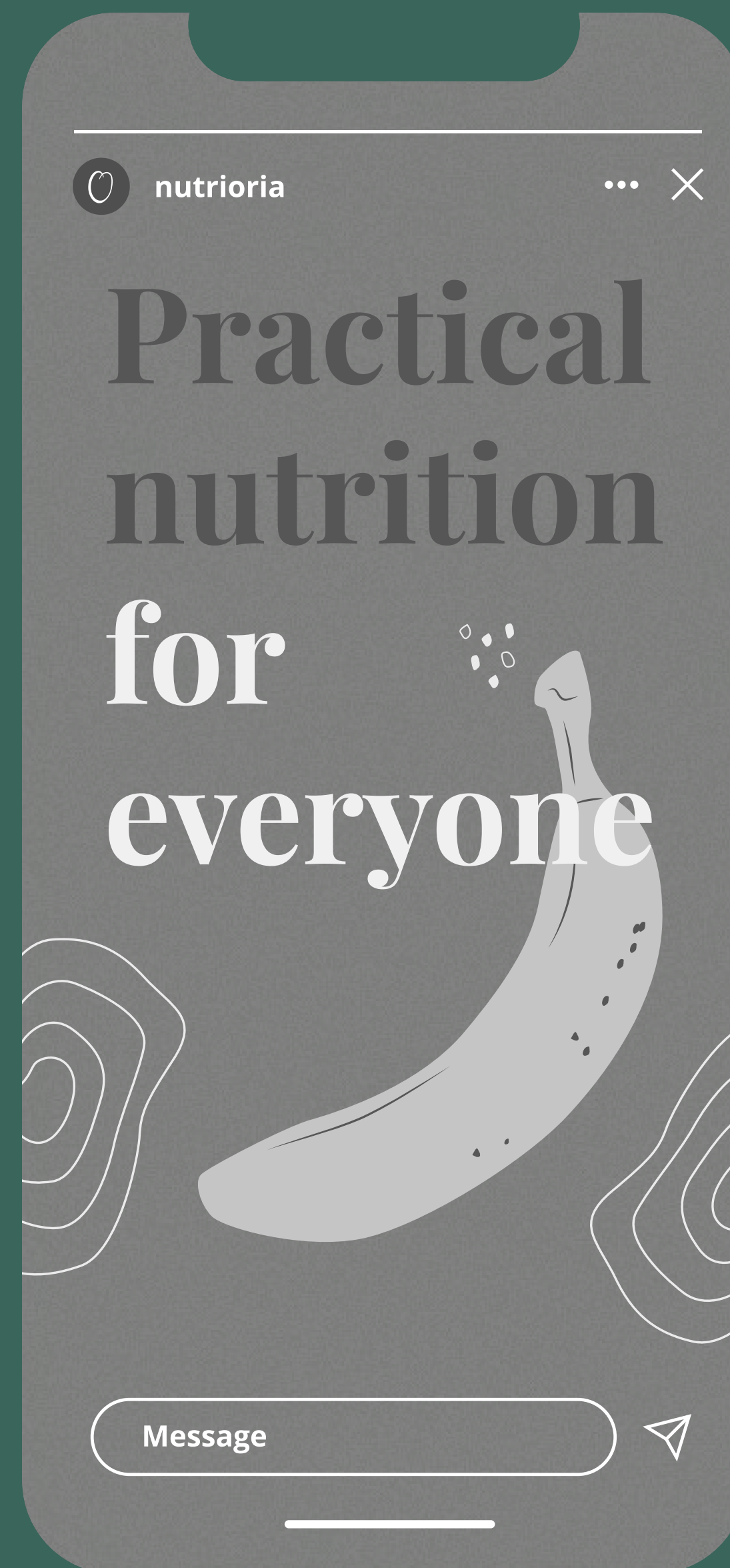
NOTRE MANDAT

Création d'une série d'illustrations d'ingrédients et d'aliments à intégrer sur le site internet de la marque et dans ses communications imprimées et digitales.

INTENTIONS DU CLIENT

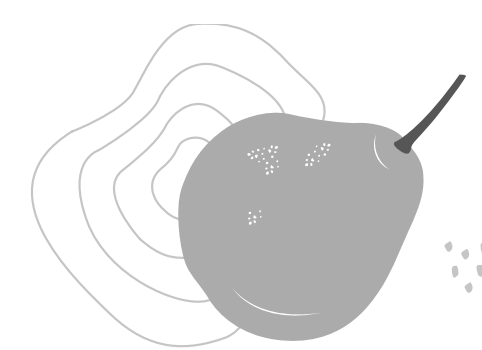
- Utiliser un style illustratif épuré et moderne, qui reflète l'authenticité de la marque.
- Mettre en valeur la qualité et la naturalité des produits via le style illustratif.
- Illustrer des aliments de manière à ce qu'ils soient facilement reconnaissables pour faciliter l'identification des produits.
- Utiliser une palette de couleurs harmonieuse et organique.





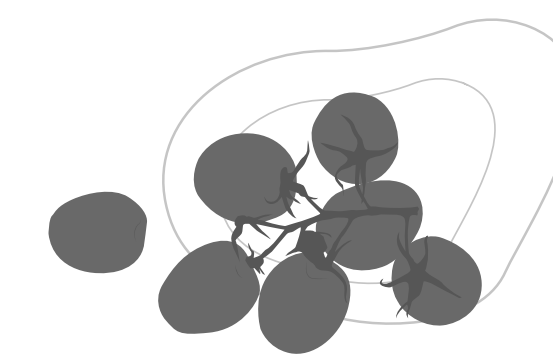
Joy of living

We don't limit the possibilities to seek for the greatness in life, however small - we just smile and try.



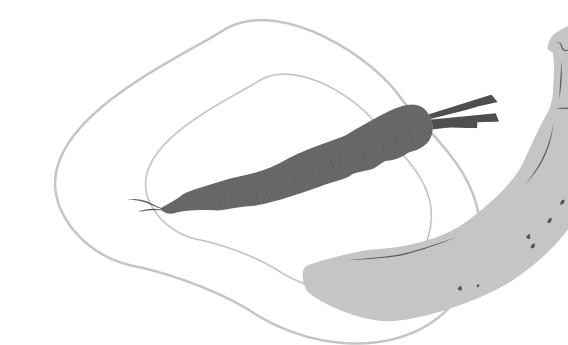
Perseverance

We take pride in what we do, trust the impact we can make, and just keep going.



Collaboration

We believe communication, execution, and commitment are keys to joint achievement.



Relationship

We support everyone's unique needs with thoughtfulness.

PROJET

SERVICES GROUPE PUR INC.

Cabinet d'expertise comptable
et financière

NOTRE MANDAT

Création d'illustrations iconographiques pour le site internet de la marque, afin d'accompagner visuellement les paragraphes de textes liées à l'offre de service, aux bénéfices, et aux informations générales.

INTENTIONS DU CLIENT

- Adopter un style illustratif épuré et moderne qui mette en valeur le professionnalisme de la marque et la qualité de ses services.
- Concevoir des illustrations facilement reconnaissables, même lorsqu'elles sont utilisées à une échelle réduite sur le site internet.
- Garantir une cohérence visuelle entre les illustrations et l'image sereine et contemporaine de la marque.



PROJET

SIMPLEX LEGAL

Fournisseur de services juridiques

NOTRE MANDAT

Création d'illustrations pour le site internet de la marque, venant accompagner différentes sections (localisation des bureaux, offre de services, tarifs, etc.)

INTENTIONS DU CLIENT


- Adopter un style illustratif moderne et vibrant qui mette en valeur le professionnalisme de la marque et la qualité de ses services.
- Garantir une cohérence visuelle entre les illustrations et l'image de la marque.



Simplex Secondment

For clients looking to augment their in-house capacity with a dedicated, experienced lawyer on a short- or long-term basis.


- Engagements can be either on a **part-time or full-time basis**.
- **Minimum commitment is 2 days per week** for a period of three months.
- **For complex or varied mandates** with significant scale, we offer flexibility to combine several secondments into a team solution.



Simplex Subscription

For clients that have reoccurring, varied legal needs, and want flexible support.

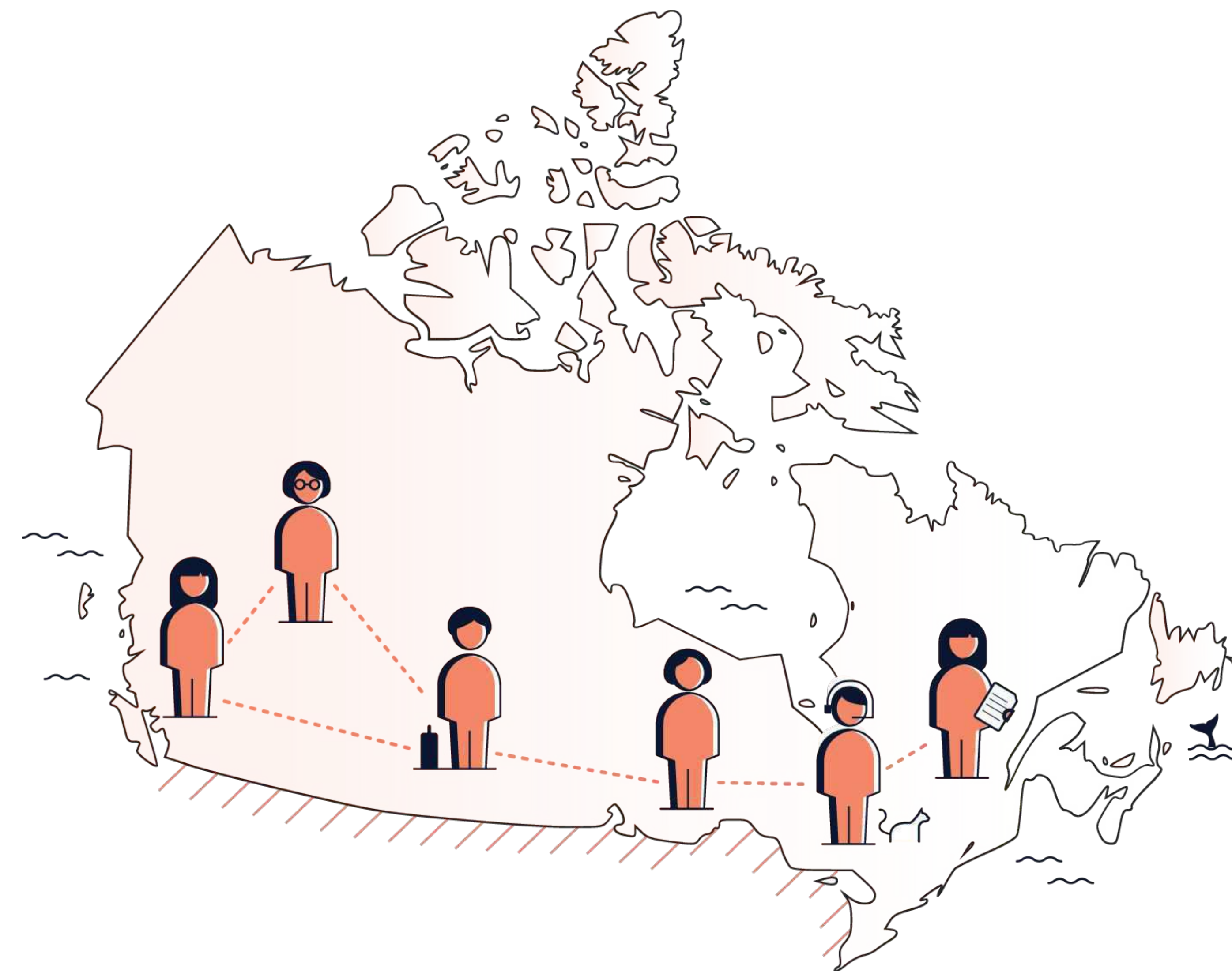
- Access the **capabilities of the entire firm** on a flexible basis.
- **Online intake process** to submit requests quickly and easily.
- **Weekly reporting** provides an overview of staffing, assists with planning, and allows scalability as needs evolve.
- **Minimum commitment is 5 hours per week**.
- **Terminate at any time**, with 90 days to use accumulated hours.



Simplex Hourly

For clients that have sporadic needs for ad-hoc legal support.

- Lorem ipsum **dolor sit amet**, consectetur adipiscing elit
- **Lorem ipsum dolor sit amet**, consectetur adipiscing elit
- Lorem ipsum dolor sit amet, **consectetur adipiscing elit**
- **Lorem ipsum dolor sit amet**, consectetur adipiscing elit



PROJET

FONDATION DE LA VISITE

Association caritative accompagnant les familles

NOTRE MANDAT

Création d'une série d'illustrations impactantes pour une campagne publicitaire et d'information sur les actions de Fondation de la Visite auprès des familles montréalaise dans le besoin.

INTENTIONS DU CLIENT

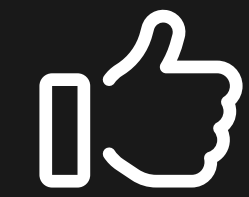
- Illustrer des situations réelles de détresse, facilement reconnaissables.
- Proposer des illustrations à fort impact, afin de générer de l'engagement et créer des émotions fortes chez l'audience.
- Garantir une cohérence visuelle entre les illustrations et l'image de la marque, en utilisant des teintes pâles.



CE N'EST PAS TOUT. SI VOUS CHERCHEZ :



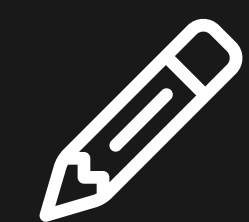
un nom de marque qui vous distingue de la concurrence



à promouvoir votre marque sur les réseaux sociaux



à augmenter votre visibilité sur les moteurs de recherche



à alimenter vos plateformes en contenu original et référencé

PRENEZ CONTACT
AVEC NOUS,
**ON S'OCCUPE DE
ÇA AUSSI !**

CONTACTEZ-NOUS

TÉMOIGNAGES CLIENTS

66

Travailler avec Nara Créative fût une expérience formidable ! Leur réactivité et professionnalisme dans la création de notre site web, compréhension des réseaux sociaux et design graphique est irréprochable ! Ils nous ont accompagnés et expliqué chaque étape du processus, en apportant des solutions efficaces et adaptées aux défis de notre entreprise. Je les recommande sans hésitation !! Hâte de renouveler l'expérience !

99

MUSHUP

Producteur de café biologique

66

Travailler avec Nara est une expérience très agréable et stimulante. L'équipe fait preuve d'une grande maîtrise de l'esthétique et d'une grande créativité. Ils ont pris le temps de comprendre nos valeurs fondamentales et ont conçu l'image numérique la plus appropriée pour nous (NUTRIORIA) ! Il faut également mentionner que Nara est une entreprise qui pense toujours à ce qui est le mieux pour ses clients, qui ne retient pas les informations et qui n'hésite pas à partager son point de vue sur les problèmes auxquels ses clients sont confrontés.

En bref, une entreprise honnête, fiable, créative et inspirante ! Excellente expérience de travail avec Nara !

99

NUTRIORIA

Services de nutrition pour les entreprises

66

Robin et Nara Creative sont d'excellents partenaires dans le cadre du développement d'une nouvelle plateforme en ligne pour les personnes atteintes de diabète, appelée Knowing Diabetes. L'enthousiasme, la sincérité, le professionnalisme, la qualité et l'intégrité que Nara investit dans ce projet sont vraiment exceptionnels, et c'est un réel plaisir de travailler avec Robin et son équipe.

99

KNOWING DIABETES

Plateforme partageant de l'information sur le diabète

nara

UNE QUESTION, UN PROJET OU MÊME UNE BLAGUE DE PAPA ?


Nous adorerions en discuter avec vous. Envoyez nous un message et commençons la conversation !

CONTACTEZ-NOUS

Retrouvez-nous sur les réseaux sociaux :

 @NaraCreativeMtl

 @nara_creative

 nara-creative